



LED-SYSTEMLEUCHE

SYSTEMLED EVO



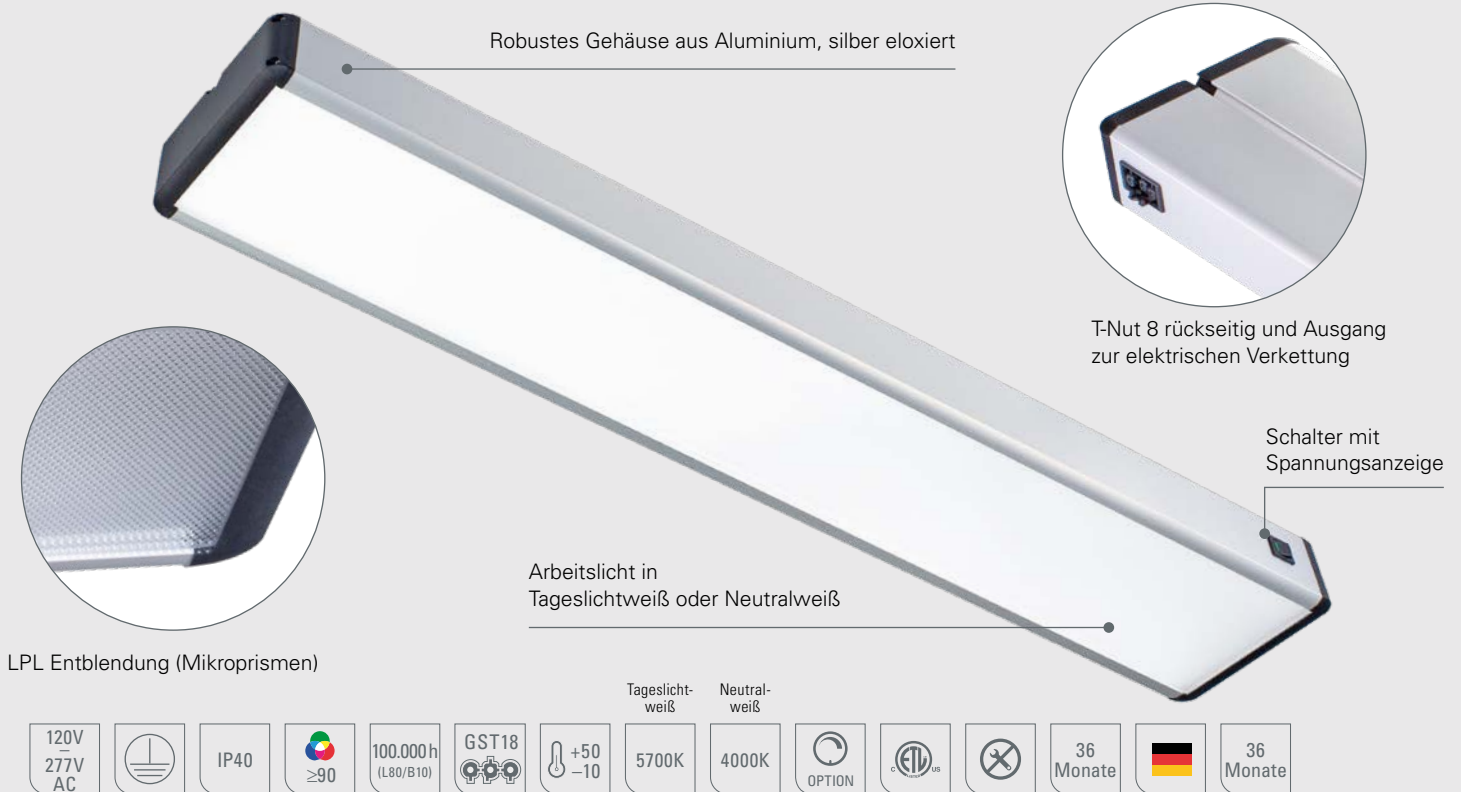
WAGNER GMBH
Elektrotechnische Systemlösungen

Robert-Bosch-Straße 35
42489 Wülfrath
T 02058 - 78 28 00 - 0

F 02058 - 78 28 00 - 49
info@wagnergmbh.de
www.wagnergmbh.de

LED2WORK
INTELLIGENCE IN LIGHT

LED-SYSTEMLEUCHE



LED-Leuchte	Art.Nr.	Länge (A)	Optik	E_{max}^*	Lampenlichtstrom	Leistung	Anschluss
SYSTEMLED EVO Power 5700K	155010-01	472 mm	90°	1239 lx	3250 lm	-21 W	120-277V AC
SYSTEMLED EVO Power 5700K	155110-01	898 mm	90°	2262 lx	6500 lm	-41 W	120-277V AC
SYSTEMLED EVO Power 5700K	155210-01	1120 mm	90°	2652 lx	8125 lm	-51 W	120-277V AC
SYSTEMLED EVO Power 5700K	155310-01	1342 mm	90°	2966 lx	9750 lm	-60 W	120-277V AC
SYSTEMLED EVO Power 5700K	155410-01	1782 mm	90°	3397 lx	13000 lm	-80 W	120-277V AC
SYSTEMLED EVO ECO 5700K	155010-02	472 mm	90°	739 lx	1990 lm	-13 W	120-277V AC
SYSTEMLED EVO ECO 5700K	155110-02	898 mm	90°	1350 lx	3980 lm	-26 W	120-277V AC
SYSTEMLED EVO ECO 5700K	155210-02	1120 mm	90°	1583 lx	4975 lm	-32 W	120-277V AC
SYSTEMLED EVO ECO 5700K	155310-02	1342 mm	90°	1770 lx	5970 lm	-38 W	120-277V AC
SYSTEMLED EVO ECO 5700K	155410-02	1782 mm	90°	2027 lx	7960 lm	-51 W	120-277V AC
SYSTEMLED EVO 4000K	155020-02	472 mm	90°	739 lx	1990 lm	-13 W	120-277V AC
SYSTEMLED EVO 4000K	155120-02	898 mm	90°	1350 lx	3980 lm	-26 W	120-277V AC
SYSTEMLED EVO 4000K	155220-02	1120 mm	90°	1583 lx	4975 lm	-32 W	120-277V AC
SYSTEMLED EVO 4000K	155320-02	1342 mm	90°	1770 lx	5970 lm	-38 W	120-277V AC
SYSTEMLED EVO 4000K	155420-02	1782 mm	90°	2027 lx	7960 lm	-51 W	120-277V AC

* maximale Beleuchtungsstärke, Messfeld 100 cm x 100 cm bei 100 cm Abstand

Sie können mehrere SYSTEMLED EVO elektrisch verketteten (kaskadierbar). An die erste Leuchte wird die Netzspannung angelegt und mit Wieland Verlängerungsleitungen alle weitere Leuchten über die Ein- und Ausgänge im Leuchtengehäuse verbunden. Die Gesamtstromstärke der verketteten Leuchten darf dabei nicht die Absicherung des betriebseitigen Anschlusses übersteigen.





SYSTEMLED EVO

Die Systemleuchte SYSTEMLED EVO setzt Maßstäbe in moderner Lichttechnik und Design. Mit ihrer klaren Formensprache fügt sich die LED-Leuchte nahtlos in jedes industrielle Umfeld ein. Durch den vollflächigen Lichtaustritt gibt es keine dunklen Bereiche oder Schattenfugen. Das Ergebnis ist eine sehr gleichmäßige, homogene Ausleuchtung. Eine optimierte Entblendung sorgt für angenehmes Licht ohne störende Blendung. Die hochwertigen LED-Chips garantieren zudem eine sehr gute Farbwiedergabe. Die SYSTEMLED EVO ist mit fünf Standardlängen in zwei Leistungsvarianten erhältlich.

Die Technik

- Neueste LED-Technologie und Lichtausbringung über die gesamte Leuchtenbreite und -tiefe
- Bruchsichere und splitterfeste Mikroprismenabdeckung
- Wärmeableitung über Aluminiumgrundkörper nach hinten
- T-Nut Befestigung rückseitig für die stabile Arretierung an Wand, Decke, Maschine oder Systemarbeitsplätzen
- Dimmung über optionales Zubehör

Ihre Vorteile

- Hohe Lichtleistung und Lichtausbeute
- Flimmerfreies Licht ohne UV- und IR-Anteil
- Alle Leuchten lassen sich elektrisch verketteten. Blendfreie Ausleuchtung ohne Reflexionen auf Metalloberflächen
- Beste, dem Sonnenlicht nahe Farbwiedergabe $R_a \geq 90$
- Optional: Schalten, PWM-Dimmung und Helligkeitsspeicherung über Zubehör

Einsatzbereiche

- Fest installierte Beleuchtungslösung für Systemarbeitsplätze, Maschinen und Anlagen

Ausführungen

- Fünf Längen: von 472 mm bis 1782 mm - kompatibel zu den gängigen Systemarbeitsplätzen
- Lichtstromoptimierte Power-Variante oder leistungsoptimierte ECO-Variante
- Lichtfarbe Neutralweiß oder Tageslichtweiß

SYSTEMLED vs. SYSTEMLED EVO

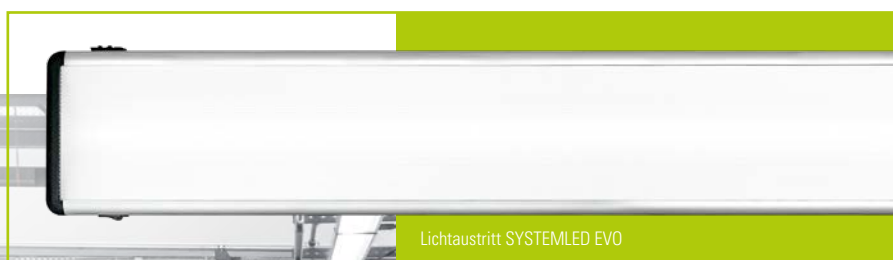
Was die SYSTEMLED schon konnte und was die SYSTEMLED EVO auch kann:

- Entwickelt für Systemarbeitsplätze - entsprechend schneller, einfacher und passgenauer Austausch von älteren Systemleuchten mit Leuchtstoffröhren-Technik
- Homogenes Arbeitslicht, flimmerfrei, ohne UV- und IR-Anteil
- Ausgezeichneter UGR-Wert - Übereinstimmend mit den Vorgaben für Licht in Industrie und Handwerk
- Elektrische Verkettung (kaskadierbar) mehrerer Leuchten für große, effiziente Leuchtflächen
- Dimmbar über externes Zubehör
- Einzige Leuchte am Markt mit 1782 mm Länge!



SYSTEMLED EVO | Das ist neu:

- Softstart: sanftes Hochfahren der Helligkeit beim Einschalten der Leuchte
- Homogener Lichtaustritt über die komplette Fläche des Lichtaustritts – keine Dunkelstellen oder Schattenfugen
- Diffusorfolie zwischen LED-Chips und Mikroprismenabdeckung für weiches und dennoch breit gestreutes Licht
- Angepasstes Design mit abgerundeten Enddeckeln und Aluminiumgehäuse mit mittig verlaufender T-Nut
- Dem Markt angepasste Varianten mit Power-Leuchtmittel für Licht in Tageslichtweiß sowie ECO-Leuchtmittel in Tageslichtweiß und Neutralweiß, alle mit Mikroprismen
- LED Lebensdauer 100.000 h (L80/B10) – neben dem Netzteil ist jetzt auch das Leuchtmittel austauschbar
- Ausgezeichneter Farbwiedergabeindex von CRI / Ra > 90 (typ. ~95)
- Hohe Effizienz: Lampenlichtausbeute von 173 lm/W bei der ECO-Variante bzw. 184 lm/W bei der Power-Variante
- WideRange Netzteil für Anschluss an 120-277V AC
- Schalten direkt an der Leuchte sowie Schalten und PWM-Dimmen (Frequenz >4800 Hz) über externes Bediengerät (Option)
- Speichern von Betriebszuständen über E-EPROM-Speicher
- Neu bewertet: Alle Leuchtmittel durchlaufen zur Auswahl jetzt die 3-step MacAdam Farbsortierung – das heißt, Sortierung in drei Binningstufen – je kleiner desto homogener die Lichtfarbe
- Zulassungen: CE, UKCA, ETL (in Vorbereitung)

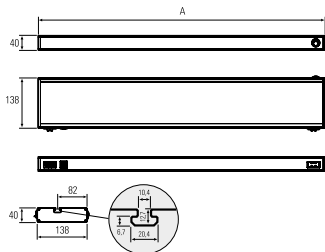


SYSTEMLED vs. SYSTEMLED EVO



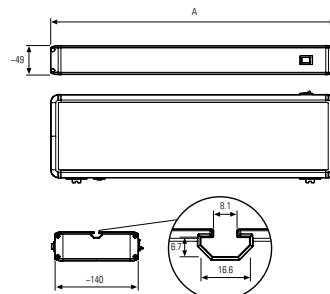
SYSTEMLED

Modell:	SYSTEMLED MJ 2019 LED-Systemleuchte mit T-Nut	
Länge:	4 Längen (A): 472 mm, 898 mm, 1342 mm, 1782 mm	
Lampenleistung:	ECO	~14 W bis ~52 W
	Power	~28 W bis ~100 W
Lampenlichtstrom:	ECO	1575 lm bis 6150 lm
	Power	2678 lm bis 11234 lm
Lampenlichtausbeute:	ECO (4000-4500K)	145 lm/W
	ECO (5200-5700K)	155 lm/W
	Power (4000-4500K)	131 lm/W
	Power (5200-5700K)	155 lm/W
Lichtverteilung:	direkt	
Lichtfarbe:	Neutralweiß (4000-4500K) Tageslichtweiß (5200-5700K)	
Anschlusswert Leuchte:	220-240V AC, 50-60 Hz	
Betriebsgerät:	integriert	
Anschluss Leuchte:	Wieland GST18	
Schutzart:	IP40	
Schutzklasse:	I	
Abstrahlwinkel:	100°	
	ECO (4000-4500K)	353 lux bis 1014 lux
Beleuchtungsstärke E_{max} Fläche 100x100 cm, 100 cm Entfernung	ECO (5200-5700K)	448 lux bis 1490 lux
	Power (4000-4500K)	684 lux bis 2308 lux
	Power (5200-5700K)	883 lux bis 2891 lux
	ECO (4000-4500K)	353 lux bis 1014 lux
Betrieb in Umgebungstemperatur:	-10... +50 °C	
Farbwiedergabe (Ra):	4000-4500K: >90 5200-5700K: >85	
UGR	≤ 22	
Material Gehäuse:	Aluminium mit seitlichen Enddeckeln aus Kunststoff	
Material Abdeckung:	Kunststoff	
Thermomanagement	Wärmeableitung über Leuchtenkörper nach hinten	
Entblendung	Opalweiß (matt) oder Mikroprismen	
Befestigungsvarianten	seitlich (472 mm), oben integriert	
Befestigung	über T-Nut 10 rückseitig	
Befestigungszubehör	Optional	



SYSTEMLED EVO

Modell:	SYSTEMLED EVO MJ 2024 LED-Systemleuchte mit T-Nut	
Länge:	5 Längen (A): 472 mm, 898 mm, 1120 mm, 1342 mm, 1782 mm	
Lampenleistung:	ECO	~13 W bis ~51 W
	Power	~21 W bis ~80 W
Lampenlichtstrom:	ECO	1990 lm bis 7960 lm
	Power	3250 lm bis 13000 lm
Lampenlichtausbeute:	ECO	173 lm/W
	Power	184 lm/W
	ECO (4000-4500K)	739 lux bis 2027 lux
	Power (4000-4500K)	1239 lux bis 3397 lux
Lichtverteilung:	direkt	
Lichtfarbe:	Neutralweiß (4000K 3-Step-McAdam) Tageslichtweiß (5700K 3-Step-McAdam)	
Anschlusswert Leuchte:	122-270V AC, 50-60 Hz	
Betriebsgerät:	integriert	
Anschluss Leuchte:	Wieland GST18	
Schutzart:	IP40	
Schutzklasse:	I	
Abstrahlwinkel:	90°	
	ECO	739 lux bis 2027 lux
Beleuchtungsstärke E_{max} Fläche 100x100 cm, 100 cm Entfernung	Power	1239 lux bis 3397 lux
	ECO (4000-4500K)	739 lux bis 2027 lux
Betrieb in Umgebungstemperatur:	-10... +50 °C	
Farbwiedergabe (Ra):	> 90 (Typ. 95)	
UGR	≤ 22	
Material Gehäuse:	Aluminium mit seitlichen Enddeckeln aus Kunststoff	
Material Abdeckung:	Kunststoff	
Thermomanagement	Wärmeableitung über Leuchtenkörper nach hinten	
Entblendung	Mikroprismen und Diffusorfolie (LPL-Entblendung)	
Befestigungsvarianten	seitlich (472 mm), oben integriert	
Befestigung	über T-Nut 8 rückseitig	
Befestigungszubehör	Optional	



Ein/AUS Schalter	am Gehäuse
Dimmbar	optional, externe Einzelplatzlösung und Mehrplatzlösung für bis zu 6 Leuchten (Potentiometer: Signal 1-10V - Bereich 5% - 100%)
Kaskadierbar	JA
Kennzeichnung	CE, UKCA
Wartungsintervall	Wartungsfrei
Reparaturindex	Netzteil austauschbar
Besonderheit	
Gewährleistung	36 Monate
Gefertigt in:	Deutschland

Ein/AUS Schalter	am Gehäuse und am optionalen Bedienelement
Dimmbar	PWM (Dimm-Frequenz > 4800Hz) + extern, Speicherung des Helligkeitswerts der Leuchte beim Ausschalten über E-EPROM – in Verbindung mit Bedienelement und/oder Memory Stick
Kaskadierbar	JA
Kennzeichnung	CE, UKCA, ETL (UL in Vorb.)
Wartungsintervall	Wartungsfrei
Reparaturindex	Netzteil und Leuchtmittel austauschbar
Besonderheit	Softstart – Sanftes Erhöhen der Helligkeit beim Einschalten Lichtsteuerung über Casambi in Vorbereitung
Gewährleistung	36 Monate
Gefertigt in:	Deutschland

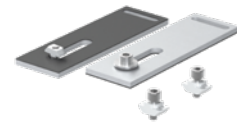
Zubehör SYSTEMLED EVO



Option: SYSTEMLED EVO Bediengerät



Option: SYSTEMLED EVO Memory Stick



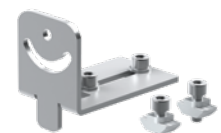
Montagesatz, flach, mit ESD Isolation ⚠️, 1 Paar, inklusive Nutzensteine und Schrauben



Montagesatz, schwenkbar, mit ESD Isolation ⚠️, 1 Paar, inklusive Nutzensteine und Schrauben



Montagesatz, flach, 1 Paar, inklusive Nutzensteine und Schrauben



Montagesatz, zur stirnseitigen Befestigung an einer Leuchte bis 500 mm Länge, 1 Haltewinkel inklusive Nutzensteine und Schrauben



WAGNER GMBH
Elektrotechnische Systemlösungen

Robert-Bosch-Straße 35
42489 Wülfrath
T 02058 - 78 28 00 - 0

F 02058 - 78 28 00 - 49
info@wagnergmbh.de
www.wagnergmbh.de

LED2WORK
INTELLIGENCE IN LIGHT



© LED2WORK GmbH, 2024

Diese Broschüre wurde sorgfältig erstellt. Druckfehler, Irrtümer sowie technische Änderungen vorbehalten.

Bildquellen:

Bild Seite 3: © WILD Gruppe | WILD GmbH, 9100 Völkermark, Austria, www.wild.at

Bild Seite 1 und Seite 6: Bott GmbH & Co. KG, Bahnstraße 17, 74405 Gaildorf, Deutschland

LED2WORK GmbH
Stuttgarter Str. 13 A
75179 Pforzheim | Germany
T +49 7231 44920-00
info@led2work.com

www.led2work.com
shop.led2work.com