



### LED-Arbeitsleuchte | IP65 | IP67 CENALED SPOT Flexarm

Die handliche CENALED SPOT Flexarm bringt Licht in jeden Arbeitsbereich. Der Einsatz an Werkzeugmaschinen ist ebenso denkbar wie die Beleuchtung von Werkbänken. Die LED-Leuchte aus Aluminiumdruckguss mit ummanteltem, ölbeständigem Flexarm und durch Sicherheitsglas geschütztem Lichtaustritt macht auch unter rauen Fertigungsbedingungen eine gute Figur. Die CENALED SPOT ist schnell dort eingesetzt, wo Licht benötigt wird.

#### Die Technik

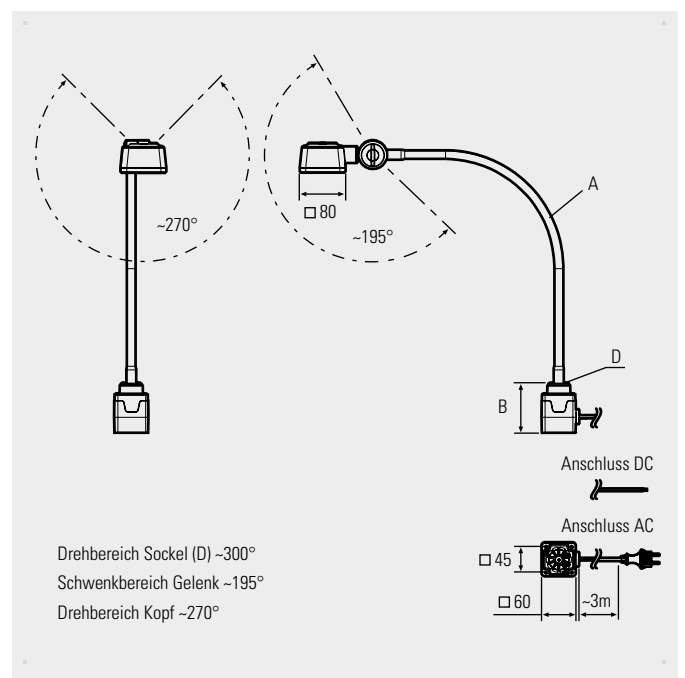
- Hochleistungs-LED-Chips für Neutralweiß
- Ein/Aus und dimmbar über Taster am Leuchtenkopf
- Qualitäts-Schwanenhals 500 mm lang – hochbeweglich, auf 20.000 Biegezyklen getestet und Öl-resistent ummantelt
- Als 24V DC Variante oder als Variante zum direkten Anschluss an 100-305V AC, jeweils mit 3 m Zuleitung

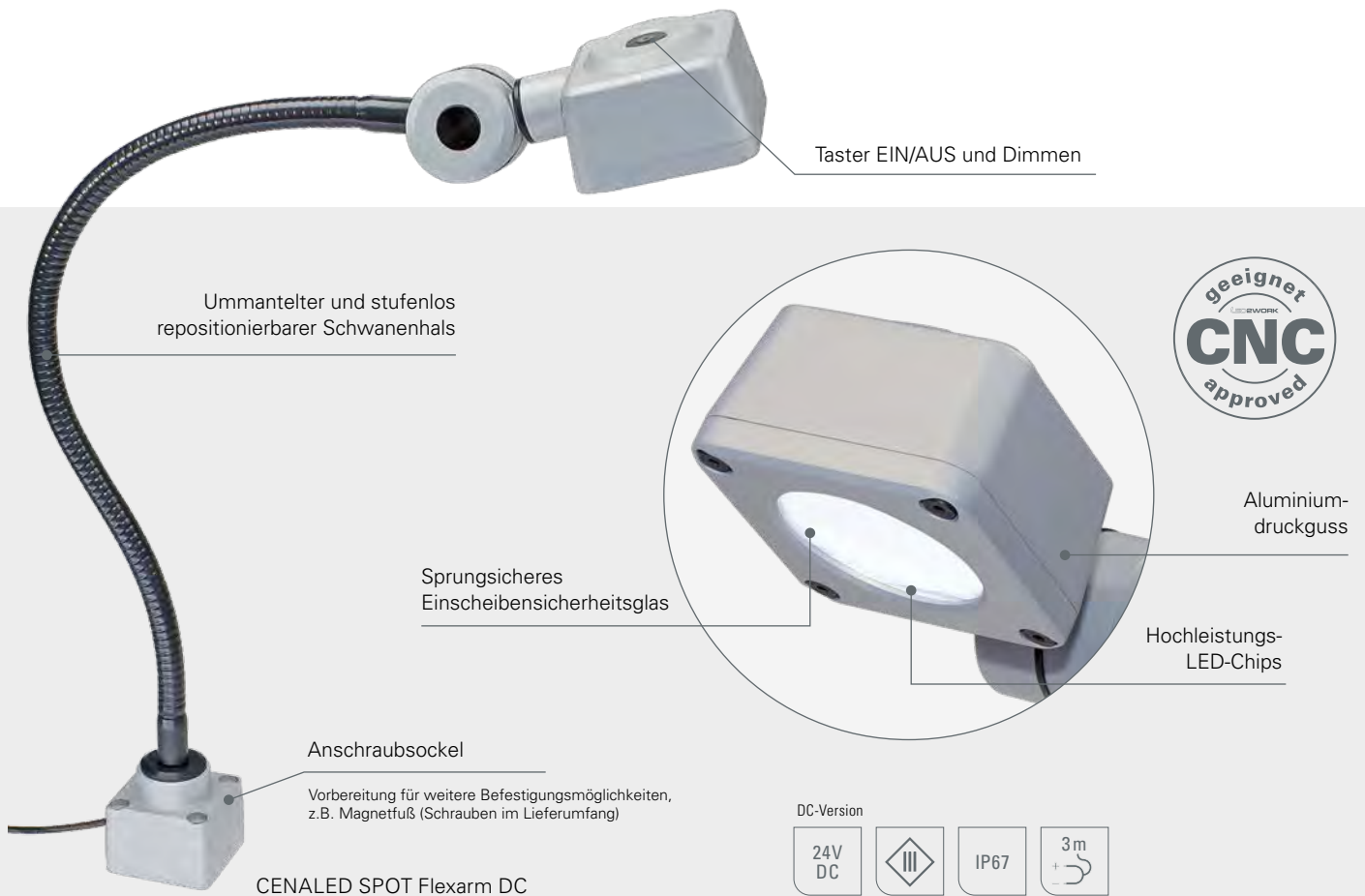
#### Ihre Vorteile

- Kompakte Leuchte zur lichtstarken Ausleuchtung in Neutralweiß und mit hoher Detailschärfe
- Lässt sich über den biegsamen Flexarm exakt ausrichten
- 30° Abstrahlwinkel zur fokussierten Beleuchtung

#### Einsatzbereiche

- Arbeitsplätze an Maschinen und Anlagen ohne eigene Beleuchtung, wie Bohrmaschinen, Zerspanungsmaschinen oder Spritzgießmaschinen, wenn stellenweise oder spontan Licht gebraucht wird





CENALED SPOT Flexarm DC



LED-Leuchte	Art.Nr.	Länge Arm (A)	Sockel (B)	Optik	E <sub>max</sub> *	Lampenlichtstrom	Leistung	Anschluss
CENALED SPOT Flexarm DC	121012-01	500 mm	59 mm	30°	8584 lx	1120 lm	~8,5 W	24V DC
CENALED SPOT Flexarm AC	121012-11	500 mm	88 mm	30°	8584 lx	1120 lm	~9 W	100-305V AC

Netzteile für 24V DC siehe Seite Zubehör im Anhang

\* maximale Beleuchtungsstärke, Messfeld 100 cm x 100 cm bei 50 cm Abstand

Zubehör	Art.-Nr.
Haftmagnet für CENALED Anschraubsockel	220500-01
Tischklemme für CENALED Anschraubsockel	220500-02
Wandhalterung für CENALED Anschraubsockel	220500-03



Die CENALED SPOT ist Teil des CENALED Baukastensystems. Der Anschraubsockel für 24V DC oder 100-305V AC ist die Basis jeder Leuchte. Erweitert wird die Leuchte durch einen Gelenkarm, Flexarm oder einen direkt montierten Gelenkkopf. Der einheitliche Leuchtenkopf verfügt über einen Taster zum Ein-/Ausschalten und zur Helligkeitssteuerung (Dimmen). Der Anschraubsockel ermöglicht verschiedene optionale Befestigungsmöglichkeiten, z.B. für Haftmagnet oder Tischklemme.

