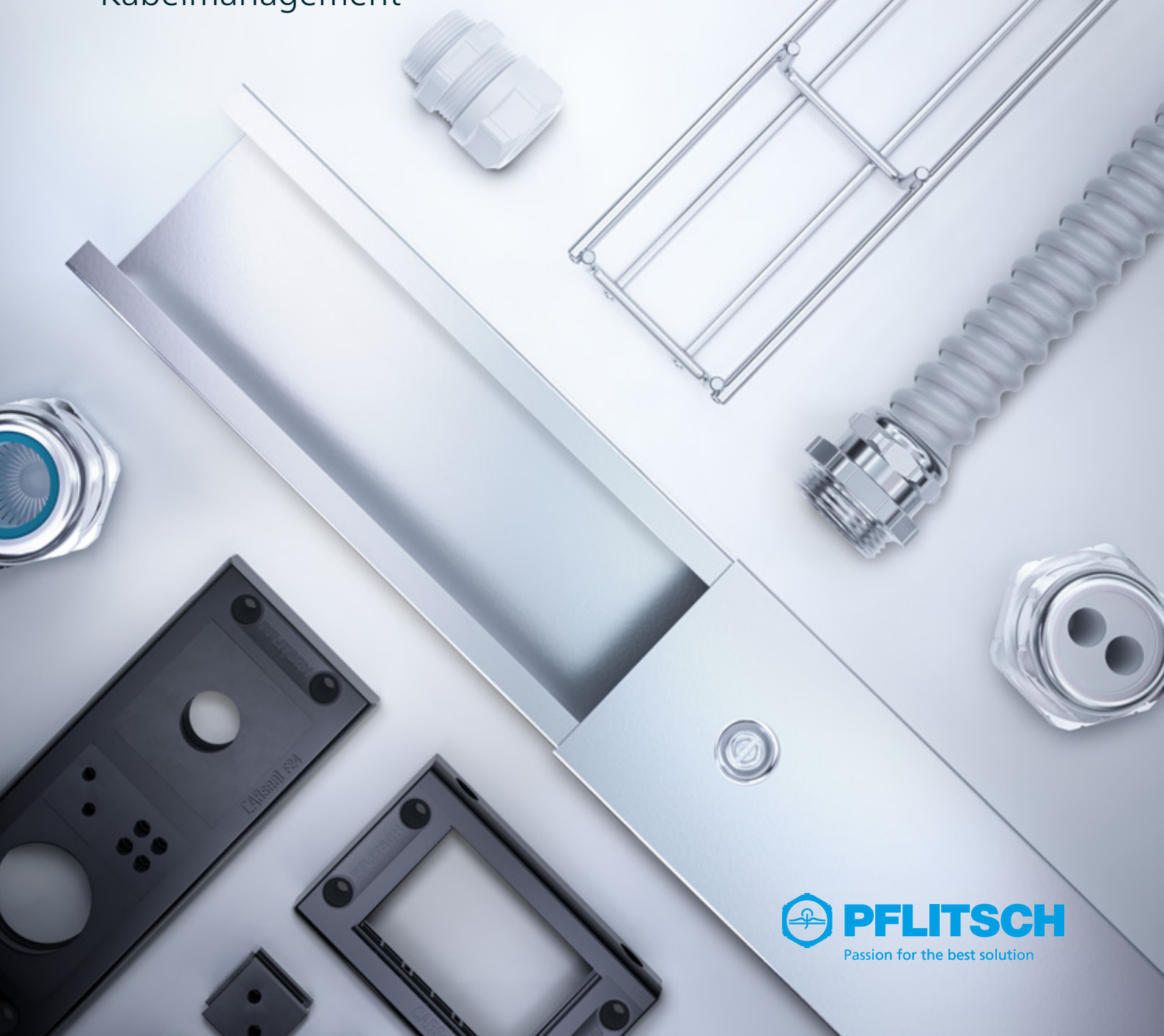




Kabel sicher einführen, schützen und führen

Vollsortiment für ganzheitliches
Kabelmanagement



Ihr Erfolg ist unser Antrieb – dafür geben wir unser Bestes

Passgenaue Lösungen für individuelle Kundenbedürfnisse

Seit über 100 Jahren begeistern wir von PFLITSCH Kunden auf der ganzen Welt. Jetzt wollen wir auch Sie begeistern – mit der **besten Lösung für Ihre Anwendung**, die Ihre Prozesse sicher unterstützt. Wir können Ihnen dieses Versprechen geben, weil wir nicht nur bestens vertraut sind mit den Anforderungen der unterschiedlichsten Branchen, wie z. B. dem Maschinenbau, der Robotik & Automation, der Bahnindustrie, der chemischen Industrie und der Lebensmittel- und Pharmaindustrie. Wir beschäftigen uns auch intensiv mit den spezifischen Bedürfnissen unserer Kunden. Das Resultat ist ein **intelligentes System** an Lösungen für Ihre Kabelführung, Kabelverschraubung und Ihren Kabelschutz. Und sollte einmal keine dieser Lösungen für Sie passen, setzen wir alles daran, eine **individuelle Lösung** für Sie zu finden.

Um sicher zu sein, dass die beste Lösung optimal passt, zuverlässig funktioniert und möglichst langlebig ist, unternehmen wir große Anstrengungen in Sachen Qualitätsmanagement. **Zertifizierungen** und **strenge Prüfungen** garantieren Ihnen gleichbleibend hohe Standards unserer Produkte. Und weil die beste Lösung von heute nicht automatisch die beste von morgen ist, arbeiten wir ständig an Innovationen und Produktverbesserungen. Dabei hilft uns ein permanenter Erfahrungsaustausch mit unseren Kunden, mit denen wir über ein weltweites Netzwerk von Vertriebspartnern in engem Kontakt stehen.

All das zeigt, dass wir auf dem richtigen Weg sind: PFLITSCH Produkte stehen weltweit seit langem für **Qualität „made in Germany“**.

Kabelverschraubung

blueglobe – große Dichtbereiche	4
UNI Dicht – modularer Baukasten	5
EMV-Kabelverschraubung – zuverlässige Schirmdämpfung	6
Ex-Kabelverschraubung – Schutz für explosionsgefährdete Bereiche	7
Teilbare Kabelverschraubung – Abdichtung konfektionierter Kabel	8

Kabeldurchführung

CABseal – teilbare Kabeldurchführung	9
---	---

Kabelschutz

Schlauch-Kabelverschraubung	10
Schlauchverschraubung	
Schläuche und Wellrohre – perfekter Kabelschutz	

Kabelführung

Industrie-Kanal – sichere Kabelführung mit System	11
PIK-Kanal – Führung kleiner Kabelmengen	12
Gitter-Kanal – offene und übersichtliche Kabelführung	13
Baugruppenservice – einbaufertige Kabelkanalkonfektionen	14
Maschinen und Werkzeuge – Kabelkanalkonfektion in Eigenregie	15

blueglobe

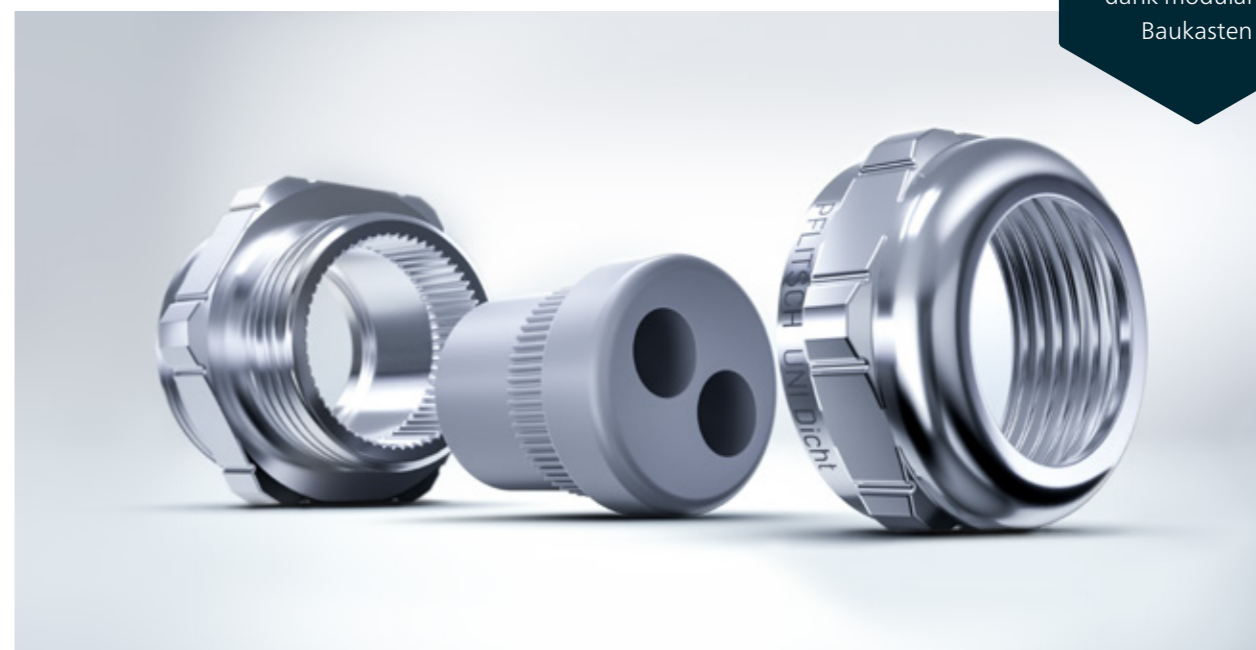
Ihre Lösung,
die große Dicht-
bereiche mit einer
Kabelverschraubung
abdeckt



blueglobe Kabelverschraubung

UNI Dicht

Ihre Lösung
für alle
Anwendungen –
dank modularem
Baukasten



UNI Dicht Kabelverschraubung mit Mehrfach-Dichteinsatz



Ihre Anforderungen

- » Große Dichtbereiche mit nur einer Kabelverschraubungsgröße bei höchster Dichtigkeit realisieren
- » Hohe Zugentlastung, höchste Schutzart, Betriebssicherheit und Widerstandsfähigkeit sowie hohe Langlebigkeit auch bei starken Vibrationen
- » Ausführungen für den Einsatz im Ex-, Brandschutz-, EMV-, Hygiene- und Hochtemperatur-Bereich

Unsere Produktlösungen

- » Wenige Artikel für diverse Einsatzgebiete
- » Heraustrennbares Inlet für große Dichtbereiche von 2 mm bis 76 mm Kabeldurchmesser
- » Kugelförmiger Dichteinsatz sorgt für sehr hohe Zugentlastung bis Klasse B, EN 62444
- » Großflächige Abdichtung verhindert Beschädigung des Kabels
- » Eindeutige Kennzeichnung auf Druckschraube und Dichteinsatz
- » Variante für Hygiene-Anwendungen zertifiziert nach EHEDG und DGUV
- » Ex- und EMV-Lösungen, Varianten für extreme Umgebungstemperaturen und Brandschutzlösungen nach EN 45545
- » High-Pressure-Variante erfüllt Schutzart IP 68 bis 30 bar (bis zu eine Stunde)

Material Verschraubungskörper	Messing vernickelt, Edelstahl und PA-Kunststoff
Material Dichteinsätze	TPE, TPU und Hochtemperatur-Silikon
Anschlussgewindegrößen	M8 bis M85
Schutzart	IP 68 bis 15 bar, IP 69 und Type 4X



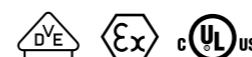
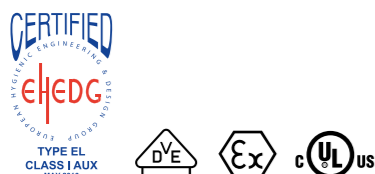
Ihre Anforderungen

- » Hohe Schutzart, Betriebssicherheit, Widerstandsfähigkeit und Langlebigkeit
- » Mehrere Kabel mit unterschiedlichen Durchmessern in einer Bohrung sicher abdichten
- » Einfaches Zusammenstellen von individuellen Lösungen für Standard- und Spezialanwendungen
- » Ausführungen für den Einsatz im Ex-, EMV- und Hochtemperatur-Bereich

Unsere Produktlösungen

- » Systembaukasten mit über 6.000 Komponenten ermöglicht individuelle Lösungen
- » Dichteinsätze für ein oder mehrere Kabel, Flach- und Sonderkabel sowie für konfektionierte Kabel
- » Weiche Quetschung sichert die Schutzarten
- » Metrisches und Pg-Anschlussgewinde sowie NPT- und Zoll-Anschlussgewinde
- » Winkelverschraubungen für eine 90°-Kabelführung
- » Kombinierbar mit Schläuchen
- » Sichere Applikationen mit Ex- und EMV-Varianten
- » Brandschutzlösungen nach EN 45545

Material Verschraubungskörper	Messing vernickelt, Edelstahl, PC- und PVDF-Kunststoff
Material Dichteinsätze	TPE, TPE-V und Silikon mit guten Beständigkeiten und großen Einsatztemperaturbereichen
Anschlussgewindegrößen	M4 bis M120/Pg 7 bis Pg 48/ G1/4" bis G3"/NPT3/8" bis NPT2"
Schutzart	IP 68 bis 10 bar und IP 69



EMV-Kabelverschraubung

Ihre Lösung
für zuverlässige
Schirmdämpfung bei
elektromagnetischer
Strahlung



blueglobe TRI aus Messing

Ex-Kabelverschraubung

Ihre Lösung
mit zertifiziertem
Schutz für explosions-
gefährdete Bereiche



LevelEx Kabelverschraubung mit kaskadierendem Dichtsystem



Ihre Anforderungen

- » Ein System, das hohe Schirmdämpfung und Stromtragfähigkeit gewährleistet
- » Einsatzmöglichkeit in Spezialanwendungen wie, z. B. in Ex-, Hygiene-, Brandschutz- oder Hochtemperatur-Bereichen
- » Kabelverschraubungen schnell und einfach montieren

Unsere Produktlösungen

- » Breites Portfolio an EMV-Kabelverschraubungen mit Feder-, Konus- und Klemmring-Kontaktierung für unterschiedliche Anwendungen
- » Sichere Kontaktierung des Kabelschirms sorgt für eine hohe Schirmdämpfung, wie z. B. die 360°-Kontaktierung durch patentierte TRI-Feder der blueglobe TRI und UNI Dicht TRI Baureihen
- » Hohe Stromtragfähigkeit
- » Dichtprinzip der weichen Quetschung
- » Variante für Hygiene-Anwendungen zertifiziert nach EHEDG und DGUV sowie Lösungen für den Ex-Bereich und die Bahnindustrie
- » Platzeinsparung durch EMV-Kontaktierung mehrerer Kabel mit nur einer Kabelverschraubung
- » EMV-Adapter als Erweiterung für Standard-Kabelverschraubungen
- » KoKeT – von PFLITSCH entwickeltes Messsystem zur Ermittlung der Schirmwirkung nach IEC-Norm 62153-4-10

Material Verschraubungskörper	Messing vernickelt und Edelstahl
Material Dichteinsätze	TPE, TPE-V und Hochtemperatur-Silikon
Anschlussgewindegrößen	M10 bis M85/Pg 9 bis Pg 48
Schutzart	IP 68 bis 15 bar, IP 69 und Type 4X



Ihre Anforderungen

- » Zertifiziert nach aktuellen ATEX-Richtlinien für maximale Sicherheit
- » Zulassung für Geräteklasse II und Zündschutzarten „d“, „e“ und „t“
- » Auch als EMV-Variante und zur Abdichtung mehrerer Kabel mit unterschiedlichen Durchmessern in einer Bohrung

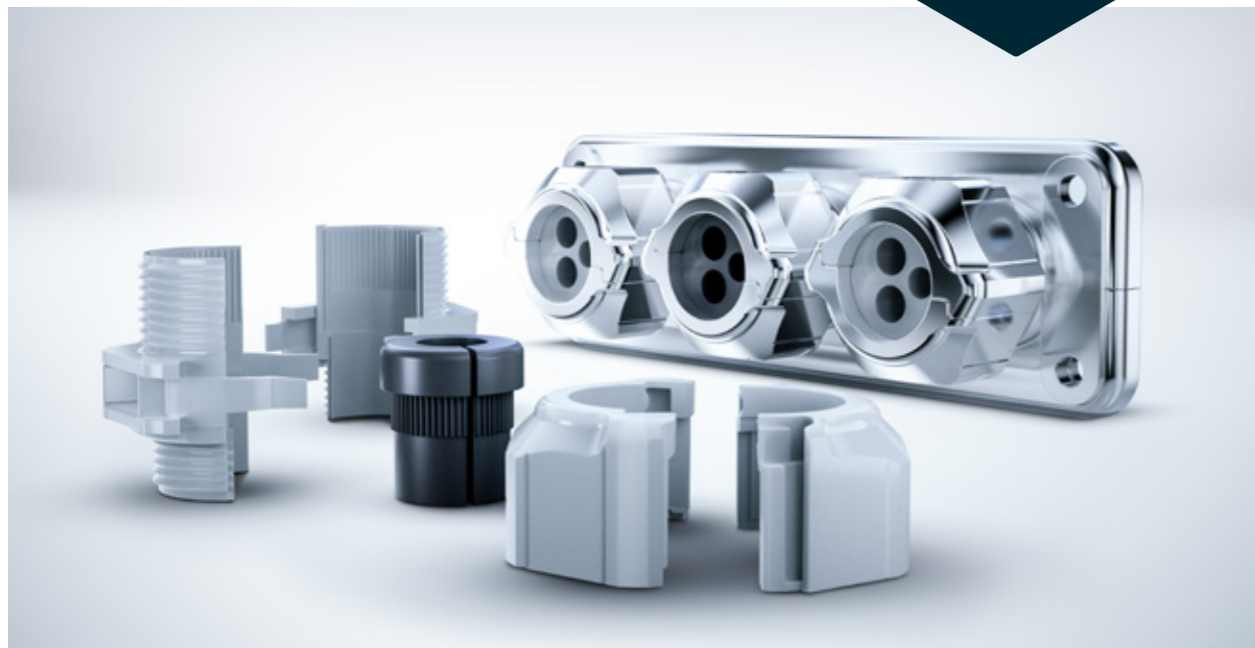
Unsere Produktlösungen

- » Zugelassene Zündschutzarten für Geräteklasse II sind „d“ (druckfeste Kapselung), „e“ (erhöhte Sicherheit) und „t“ (Schutz durch Gehäuse)
- » Varianten einsetzbar in den Bereichen der Zonen 1, 2, 20, 21 und 22
- » Ex e: UNI Dicht- und blueglobe-Programm; Produkteigenschaften von UNI Dicht und blueglobe bleiben erhalten
- » Ex d/Ex e: LevelEx-Baureihe mit kaskadierendem Dichtsystem
- » Aktuelle Zulassungen wie ATEX, IECEx, EAC, DNV, UL, CCC und KCS
- » EMV-Varianten
- » Mehrfach-Kabelverschraubungen

Material Verschraubungskörper	Messing und Edelstahl
Material Dichteinsätze	TPE und Hochtemperatur-Silikon
Anschlussgewindegrößen	M10 bis M85/NPT3/8" bis NPT2 1/2"
Schutzart	IP 66 und IP 68 bis 15 bar

Teilbare Kabelverschraubung

Ihre Lösung
zur Abdichtung
konfektionierter
Kabel



Komplett teilbar – UNI Split Gland und UNI FLANSCH HD

CABseal

Ihre Lösung
zur Durchführung
einer Vielzahl
konfektionierter
Kabel



CABseal

Teilbare Kabeldurchführung CABseal



Ihre Anforderungen

- » Kabel und konfektionierte Kabel mit Kabelverschraubungen sicher abdichten
- » Schnelle und einfache Montage, auch bei laufender Produktion
- » Mehrere Kabel mit unterschiedlichen Durchmessern in einer Bohrung sicher abdichten

Unsere Produktlösungen

- » Vollständig teilbare Systeme, die auf dem Prinzip einer Kabelverschraubung basieren
- » Typische Eigenschaften einer Kabelverschraubung wie hohe Dichtigkeit, große Dichtbereiche und überdurchschnittliche Zugentlastungswerte nach EN 62444
- » Einfache und schnelle Montage konfektionierter Kabel und Leitungen
- » UNI Split Gland als ideale Lösung, wenig Bauraum zur Verfügung steht und ein konfektioniertes Kabel abgedichtet werden soll
- » Kein Abklemmen von Kabeln oder Demontieren von Steckern notwendig – Kabelverschraubungssysteme sind um die Kabel herum montierbar
- » Flanschsystem UNI FLANSCH für Standard-Lochanschnitte für 24-polige Steckverbinder
- » Große Auswahl an geschlitzten Dichteinsätzen aus dem UNI Dicht-Programm
- » Brandschutzlösungen nach EN 45545

Material Verschraubungskörper	Zinkdruckguss, PC- und PA-Kunststoff
Material Dichteinsätze	TPE und TPE-V
Schutzart	IP 66 und IP 67



Ihre Anforderungen

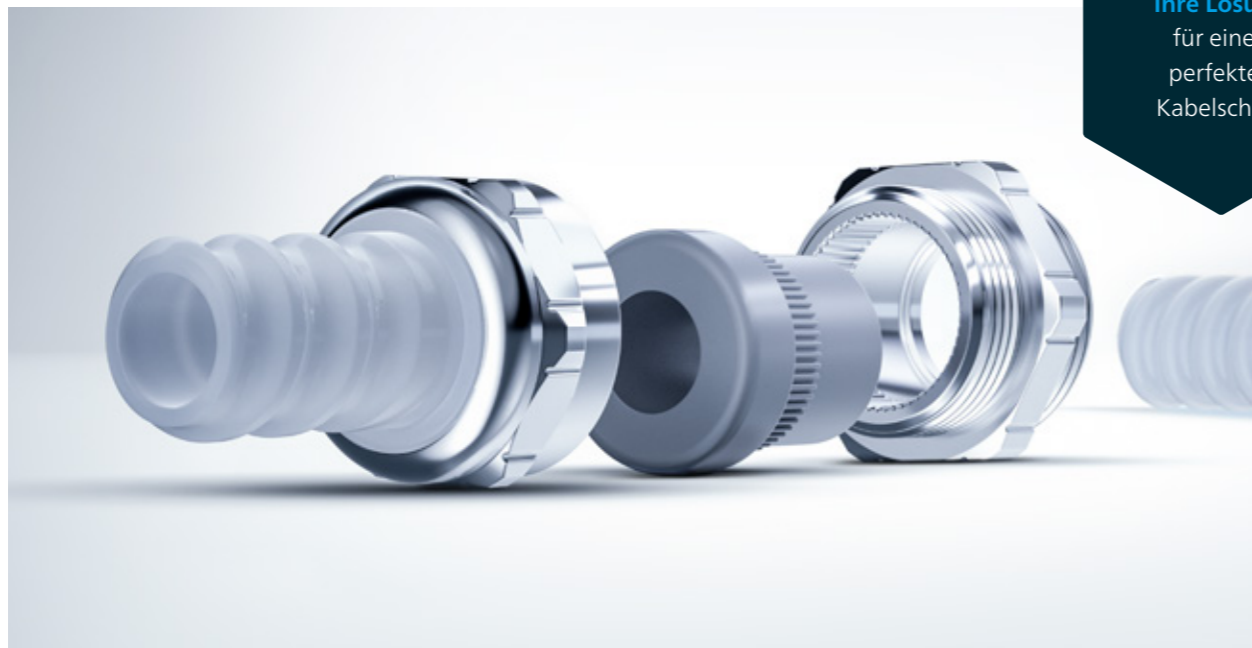
- » Eine Vielzahl von konfektionierten und nicht-konfektionierten Kabeln und Leitungen einfach in Schaltschränke und Gehäuse einführen
- » Mehrere Kabel mit unterschiedlichen Durchmessern sicher abdichten
- » Schnelle und einfache Installation, auch bei laufender Produktion

Unsere Produktlösungen

- » Teilbares Kabeldurchführungssystem für die Durchführung konfektionierter und nicht-konfektionierter Kabel und Leitungen
- » Flexible Bestückung des Rahmens mit frei positionierbaren Einfach-, Zweifach- und Vierfach-Kabeltüllen – für bis zu 40 Kabel je Rahmen
- » Passend für gängige Standardausschnitte und typische Bohrbilder
- » Für Kabeldurchmesser von 3 mm bis 33 mm
- » Flexible Dichtlippengeometrie der Kabeltüllen mit einem Dichtbereich von bis zu 1,6 mm für den sicheren Ausgleich von Kabeldurchmesser-Toleranzen
- » Kabeltüllen mit Zugentlastungslasche erlauben neben der integrierten Zugentlastung eine separate Zugentlastung mit Kabelbindern
- » Flacher Aufbau für eine platzsparende, einfache, zeit- und kostensparende Montage – auch während laufender Prozesse
- » Zertifizierung gemäß Brandschutzklasse UL 94-V0

Material Rahmen	Glasfaserverstärktes Polyamid
Material Tüllen	TPE
Größen	Für Standard-Ausschnittgrößen bis 112 mm x 46 mm
Schutzart	IP 66

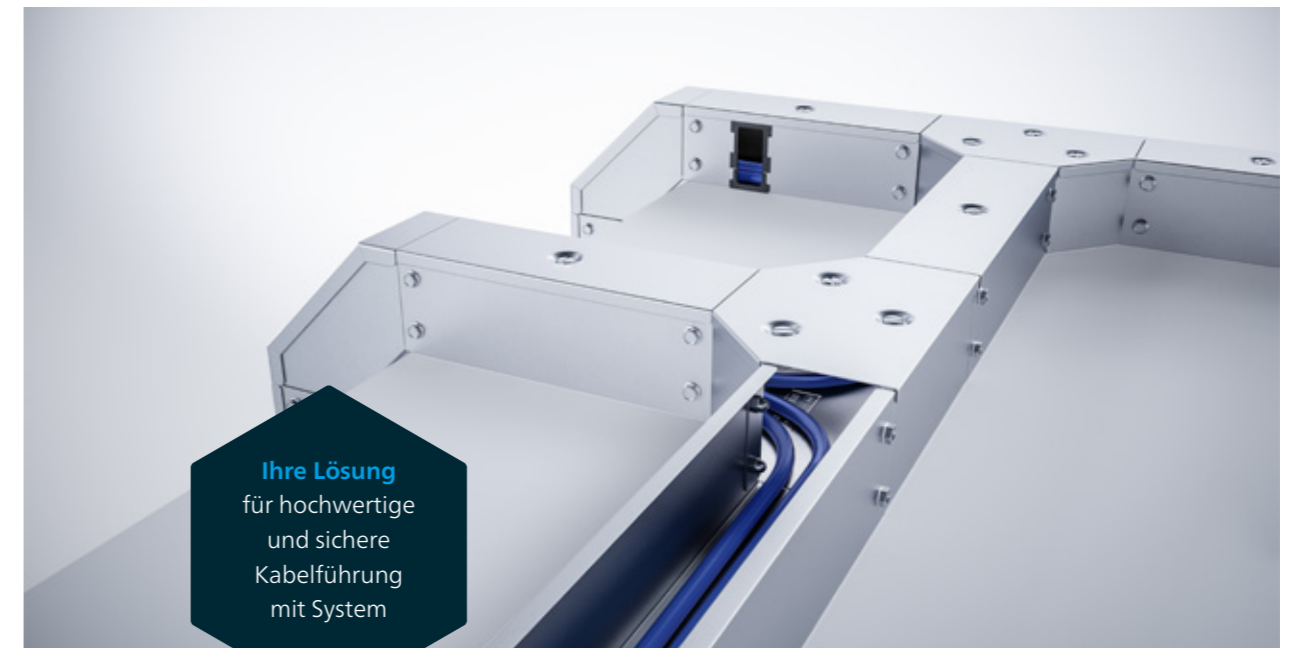
Schlauch- und Wellrohrlösungen



Ihre Lösung für einen perfekten Kabelschutz

UNI UL-Schlauch-Kabelverschraubung

Industrie-Kanal



Ihre Lösung für hochwertige und sichere Kabelführung mit System

Industrie-Kanal Baugruppe



Ihre Anforderungen

- » Optimaler Schutz der Kabel vor mechanischen, thermischen oder chemischen Einflüssen
- » Einfaches Kombinieren mit verschiedenen Schläuchen und Wellrohren für unterschiedliche Anforderungen
- » Einfaches Zusammenstellen von individuellen Lösungen für Standard- und Spezialanwendungen

Unsere Produktlösungen

- » Kabelverschraubungen mit Schlauchadaptern kompatibel mit UNI Dicht-System
- » UNI Dicht Dichtprinzip gewährleistet sichere Abdichtung für Kabel
- » Schlauch-Kabelverschraubungen mit EMV-Schutz
- » Flexibler und sicherer Kabelschutz mit PFLITSCH Schlauch- und Wellrohrprogramm für industrielle Anwendungen mit höchsten Anforderungen
- » Breite Anwendungsvielfalt und individuelle Lösungen dank UNI Dicht-Baukastensystem

Material Verschraubungskörper	Messing vernickelt, PC- und PVDF-Kunststoff
Schutzart	IP 68
Schlauchtypen	Wellrohr, Spiralschlauch, UL-Schlauch, Schutzschlauch



Ihre Anforderungen

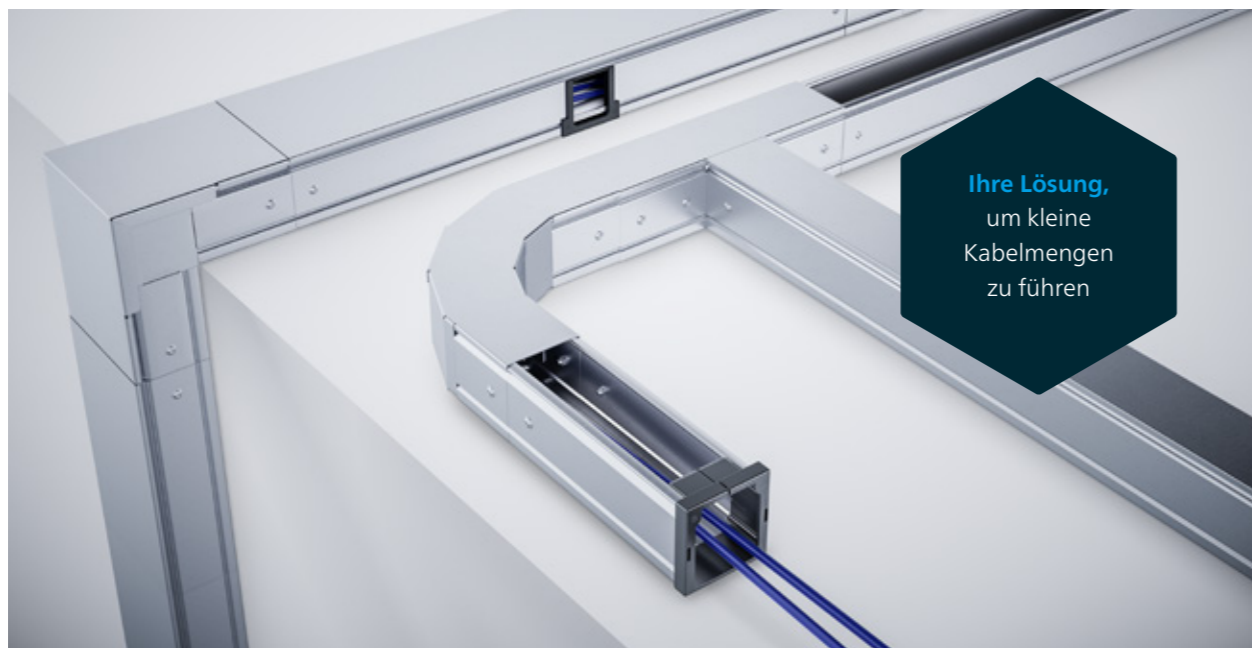
- » Stabiles Kabelkanalsystem mit vielen Bauteileformen für individuelle Strecken
- » Große Kabelmengen effizient über lange Strecken führen
- » Einfach zu öffnen, um Kabel leicht einlegen oder herausnehmen zu können

Unsere Produktlösungen

- » Individueller, dreidimensionaler Streckenverlauf durch Formteile wie Winkel, Abgänge oder Kreuzungen
- » Kanal kann auf der gesamten Strecke in verschiedenen Deckellagen geöffnet werden. Vorteil: Kabel können eingelegt werden
- » Eingepresste, selbstsichernde Hutmuttern für schnelle und einfache Montage
- » Robuste und gratarme Konstruktion mit UL Zertifizierung
- » Verschiedene Deckelverschlüsse verfügbar
- » Umfangreiches Zubehör: umfassender Kantenschutz, hochwertige Befestigungstechnik und sicherer Potentialausgleich (VDE geprüft)
- » Streckenverlauf mit 3D-Planungstool easyRoute planbar
- » Automobil-Kanal für die Bodeninstallation mit Trittlasten bis 1.200 N
- » Umfassendes Maschinen- und Werkzeuge-Programm zum Ablängen und für Ausbrüche
- » Als einbaufertige Baugruppe erhältlich

Material Kanäle und Deckel	Stahlblech, Edelstahl und Aluminium – in kundenspezifischer Lackierung erhältlich
Querschnitte	50 mm x 50 mm bis 600 mm x 150 mm

PIK-Kanal



Ihre Lösung,
um kleine
Kabelmengen
zu führen

PIK-Kanal Baugruppe

Gitter-Kanal



Ihre Lösung
für offene und
übersichtliche
Kabelführung

Gitter-Kanal Baugruppe



Ihre Anforderungen

- » Kleine Kabelmengen sicher führen – auch durch eingeschränkten Bauraum
- » Einfach über die gesamte Länge zu öffnen
- » Hohe Formstabilität und zuverlässiger Kantenschutz

Unsere Produktlösungen

- » Installationskanal für kleine Kabelmengen
- » Kabel können durchgehend eingelegt werden
- » Kombinierbar mit dem Industrie-Kanal
- » Verschließbar mit praktischem Schnappdeckel
- » Formteile zur dreidimensionalen Streckenführung
- » Kantenschutz für seitliche Kabelabgänge und am Kanalende
- » Halteklammern für alle PIK-Kanal Größen für eine schnelle Montage und einen sicheren Potentialausgleich
- » Maschinen und Werkzeuge zum Bearbeiten des Kanals
- » Als einbaufertige Baugruppe erhältlich

Material

Stahlblech und Edelstahl –
in kundenspezifischer Lackierung erhältlich

Querschnitte

15 mm x 15 mm bis 200 mm x 60 mm



Ihre Anforderungen

- » Offene übersichtliche Leitungsverlegung für einfache Reinigung und Belüftung
- » Sichere, stabile, korrosionsfeste und leicht zu montierende Konstruktion
- » Zulassung nach UL und DNV GL für Offshore-Anwendungen

Unsere Produktlösungen

- » Übersichtliche Leitungsverlegung
- » Sichere, sehr stabile und korrosionsfeste Konstruktion
- » Einfache Konfektionierung und Montage mit wenigen Werkzeugen und Verbindern
- » Leicht zu reinigen, gute Belüftung
- » Individuelle Streckenführung ohne Formteile
- » Verschiedene Deckelvarianten für (erhöhten) mechanischen Schutz und Schutz vor herabtropfenden Flüssigkeiten
- » Zahlreiche Gitter-Kanal Formen wie z. B. Flachgitter oder Sonderformen für vertikale Montage
- » Umfangreiches Befestigungsprogramm
- » Maschinen und Werkzeuge zum Bearbeiten
- » Planung mit 3D-Planungstool easyRoute möglich
- » Als einbaufertige Baugruppe erhältlich

Material

Stahl und Edelstahl

Größen

40 mm x 20 mm bis 620 mm x 110 mm

Baugruppenservice



Baugruppenservice für individuelle Kabelkanalkonfektionen

Maschinen und Werkzeuge



MultiCut zur Bearbeitung von Kabelkanälen



Ihre Anforderungen

- » Einbaufertige Kabelkanal-Baugruppen zum günstigen, kalkulationssicheren Fixpreis
- » Termingerechte Lieferung, Montage vor Ort auf Wunsch
- » Individuelle Streckenverläufe selbst planen im kostenlosen 3D-Planungstool

Unsere Produktlösungen

- » Beratung, Planung, Konfektion und Montage – alles aus einer Hand
- » Kabelkanal-Baugruppen werden termingerecht zum Fixpreis geliefert
- » Kundenindividuelle Ausbrüche, Befestigungsteile oder kundenspezifische Lackierungen
- » Transparente Kosten und Einsparpotenzial von über 20 % in der Gesamtkostenbetrachtung
- » 3D-Planungstool easyRoute unterstützt bei der individuellen Streckenplanung
- » In easyRoute erstellte Zeichnungen können einfach in kundenspezifische CAD-Systeme integriert werden



Ihre Anforderungen

- » Kanalsysteme zuverlässig selbst vor Ort konfektionieren
- » Hohe Qualität und Sicherheit bei der Bearbeitung
- » Erhebliches Potenzial an Zeit- und Kostenersparnis

Unsere Produktlösungen

- » Maschinen und Werkzeuge zur einfachen Bearbeitung von Kabelkanälen
- » Für jeden Kabelkanal die passende Maschine:
 - › MiniCut – geeignet zum Ablängen von PIK-Kanälen
 - › MultiCut – nach Ihren Wünschen individualisierbare Schneidplatte für die Bearbeitung unterschiedlicher PFLITSCH Kabelkanäle
 - › MaxiCut – viele Bearbeitungsvorgänge komfortabel, schnell und sicher durchführen
- » Hydraulische und manuell betriebene Antriebe für effizientes Arbeiten
- » Sichere Anwendung für Zuschnitte mit saubereren und gratarmen Kanten
- » Mobile und stationäre Werkzeuge für präzise seitliche Ausbrüche oder das Ausklinken von Stegen des Gitter-Kanals
- » Reduzierung von Ausschuss und Nacharbeit
- » Schnelle Amortisierung durch Zeitersparnis und attraktives Preis-Leistungs-Verhältnis



Sie möchten Ihren individuellen Kabelkanal-Streckenverlauf selbst planen?

Unser Planungstool easyRoute steht Ihnen kostenlos im Kunden-Service-Portal myPFLITSCH zur Verfügung.

PFLITSCH GmbH & Co. KG

Ernst-Pflitsch-Straße 1 · 42499 Hückeswagen · Germany
T +49 2192 911-0 · info@pflitsch.de · www.pflitsch.de

Irrtümer und technische Änderungen vorbehalten.

Die in diesem Prospekt verwendeten Produktbezeichnungen sind teilweise geschützt, eine Übersicht über die zumindest mit Wirkung für Deutschland eingetragenen Marken der PFLITSCH GmbH & Co. KG finden Sie unter www.pflitsch.de/de/impressum.

Mit Erscheinen des Prospektes verlieren alle vorhergehenden und älteren Unterlagen ihre Gültigkeit. Wir freuen uns über jeden Interessenten an unseren Produkten, der mit uns Kontakt aufnimmt. Erfolgt dieser über unsere Kommunikationswege, wie Telefonnummer oder E-Mail-Adresse, bitten wir, unsere Erklärung zum Datenschutz auf unserer Website www.pflitsch.de zur Kenntnis zu nehmen.

Produktübersicht DE | 04.2023 | 121573 | 121572+



WAGNER GMBH
Elektrotechnische Systemlösungen

Robert-Bosch-Straße 35
42489 Wülfrath
T 02058 - 78 28 00 - 0

F 02058 - 78 28 00 - 49
info@wagnergmbh.de
www.wagnergmbh.de



PFLITSCH
Passion for the best solution