



LED-Arbeitsleuchte für punktgenaue Beleuchtung CENALED SPOT Flexarm

Die handliche Arbeitsplatzleuchte CENALED SPOT Flexarm bringt Licht in jeden Arbeitsbereich. Der Einsatz an Handarbeitsplätzen oder Werkbänken ist ebenso denkbar wie eine fokussierende Lichtführung im Bearbeitungsbereich von Maschinen. Der biegsame Flexarm ist ummantelt. Sockel und Leuchtenkopf bestehen aus Aluminiumdruckguss. Der Lichtaustritt über den Hochleistungs-LED-Chips ist durch Sicherheitsglas geschützt. Die handliche CENALED SPOT Flexarm lässt sich schnell dort einsetzen, wo Licht benötigt wird.

Die Technik

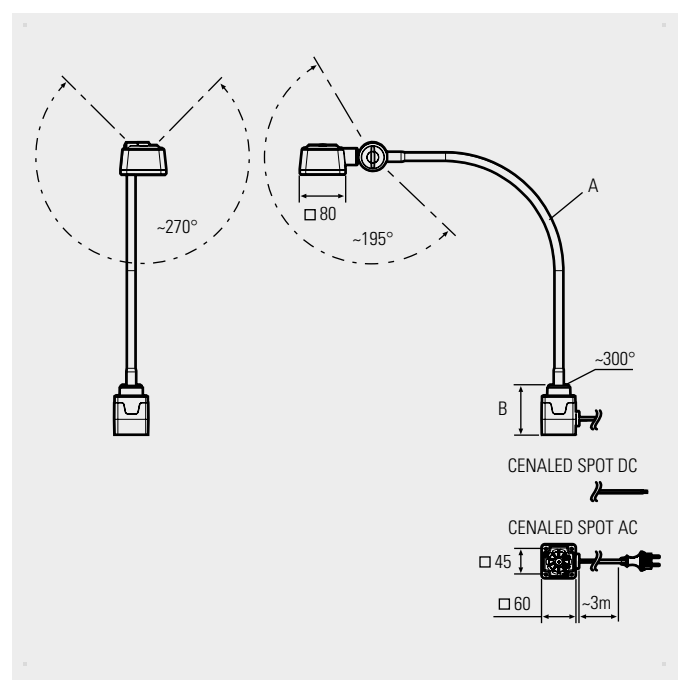
- Hochleistungs-LED-Chips für Neutralweiß
- Ein/Aus und dimmbar über Taster am Leuchtenkopf
- Qualitäts-Schwanenhals 500 mm lang – hochbeweglich, auf 20.000 Biegezyklen getestet und Öl-resistent ummantelt
- Als 24V DC Variante oder als Variante zum direkten Anschluss an 100-305V AC, jeweils mit 3 m Zuleitung

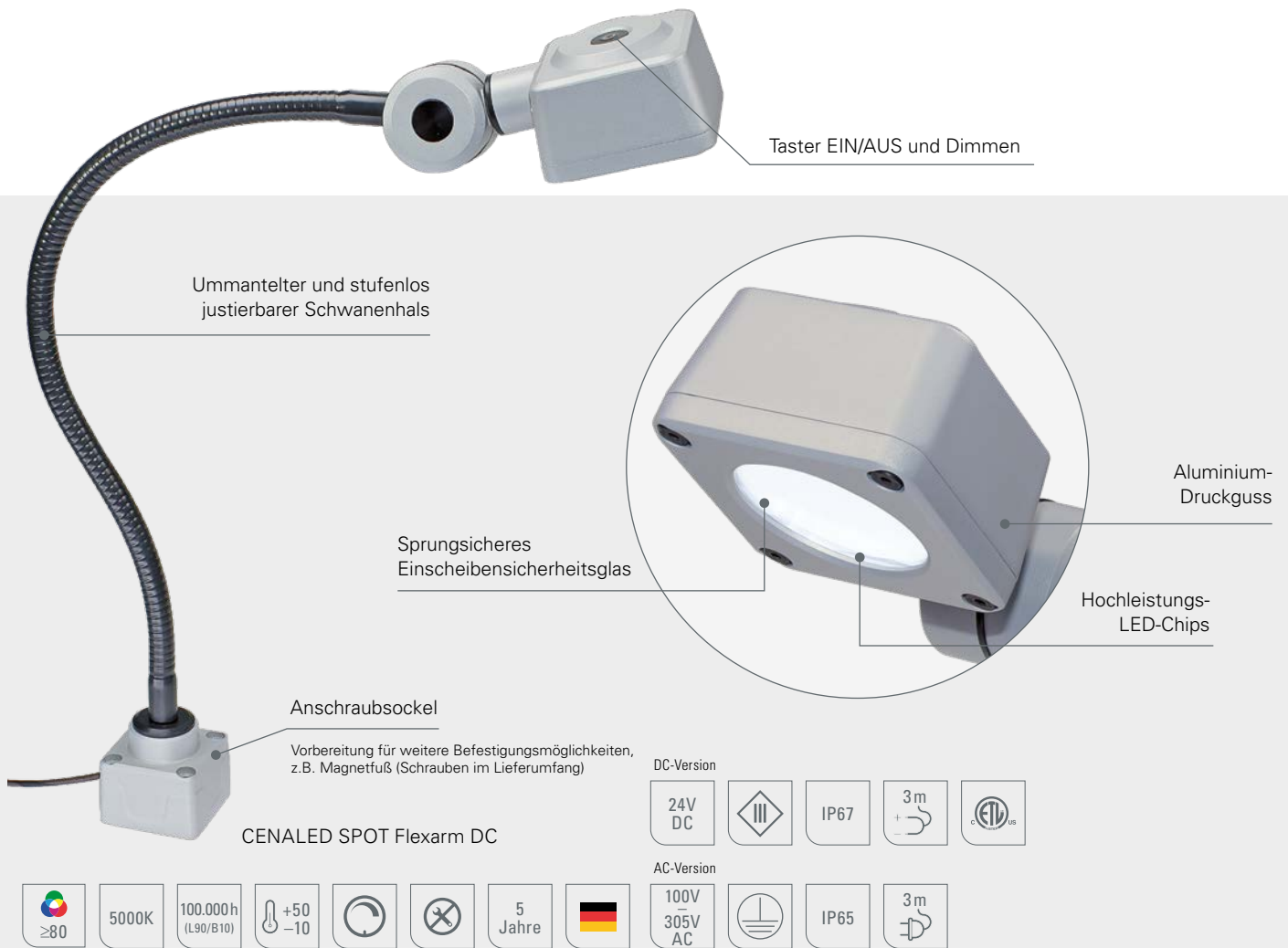
Ihre Vorteile

- Kompakte Leuchte zur lichtstarken Ausleuchtung in Neutralweiß und mit hoher Detailschärfe
- Flimmerfreies Licht ohne UV- und IR-Anteil
- Lässt sich über den biegsamen Flexarm exakt ausrichten
- 30° Abstrahlwinkel zur fokussierten Beleuchtung

Einsatzbereiche

- Handarbeitsplätze im Goldschmiede- oder Uhrmacherbereich
- Arbeitsplätze an Maschinen ohne eigene Beleuchtung, wie Bohrmaschinen, wenn stellenweise oder spontan Licht gebraucht wird





LED-Leuchte	Art.Nr.	Länge Arm (A)	Sockel (B)	Optik	E _{max} *	Lampenlichtstrom	Leistung	Anschluss
CENALED SPOT Flexarm DC	121012-01	500 mm	59 mm	30°	8584 lx	1120 lm	-8,5 W	24V DC
CENALED SPOT Flexarm AC	121012-11	500 mm	88 mm	30°	8584 lx	1120 lm	-9 W	100-305V AC

Netzteile für 24V DC siehe Seite Zubehör im Anhang

* maximale Beleuchtungsstärke, Messfeld 100 cm x 100 cm bei 50 cm Abstand

Zubehör	Art.Nr.
Haftmagnet für CENALED Anschraubsockel	220500-01
Tischklemme für CENALED Anschraubsockel	220500-02
Wandhalterung für CENALED Anschraubsockel	220500-03



Die CENALED SPOT Flexarm ist Teil des CENALED Baukastensystems. Alle Gehäuseteile werden aus Aluminium-Druckguss in massiver Industriequalität gefertigt. Der Anschraubsockel für 24V DC oder 100-305V AC ist die Basis jeder Leuchte. Erweitert wird die Leuchte durch einen Gelenkarm, Flexarm oder einen direkt montierten Gelenkkopf. Der einheitliche Leuchtenkopf verfügt über einen Taster zum Ein-/Ausschalten und zur Helligkeitssteuerung (Dimmen).

Der Anschraubsockel ermöglicht verschiedene optionale Befestigungsmöglichkeiten, z.B. für Haftmagnet oder Tischklemme.

