

# MADE FOR



DE



**WAGNER GMBH**  
Elektrotechnische Systemlösungen

Robert-Bosch-Straße 35  
42489 Wülfrath  
T 02058 - 78 28 00 - 0

F 02058 - 78 28 00 - 49  
info@wagnergmbh.de  
www.wagnergmbh.de

**IRINOX**  
Inside your needs

# GESCHICHTE

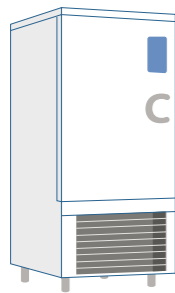
IRINOX wird 1989 in Corbanese in der Provinz Treviso gegründet. Das Unternehmen spezialisiert sich auf die Herstellung von Kühlgeräten, Schockfroster und Schaltschränken.

IRINOX wurde von Unternehmern gegründet, die eine klare Idee hatten: die Bedürfnisse eines sich weiterentwickelnden Marktes zufrieden zu stellen.

Mit diesen Ideen ist IRINOX, bei der Herstellung von Schnellkühlern und von Edelstahl-Schaltschränken marktführend geworden.

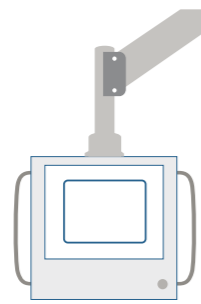
Der Konzern entwickelte sich ständig weiter, wodurch wichtige Ergebnisse erreicht wurden: **mehr als 45.000 Anlagen, die erfolgreich auf der ganzen Welt eingebaut wurden, und mehr als 160 Mitarbeiter**, die täglich zum Erfolg von IRINOX beitragen.

EINE GESCHICHTE  
ÜBER 25 JAHR,  
BESTEHEND AUS ERFOLGEN,  
INNOVATIONEN  
UND AUGENBLICKEN,  
DIE KULTURELLE UND  
TECHNOLOGISCHE FORTSCHRITTE  
GEKENNZEICHNET HABEN.



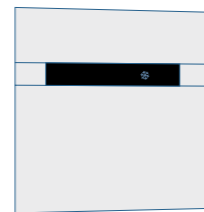
**IRINOX  
PROFESSIONAL**

[irinoprofessional.com](http://irinoprofessional.com)



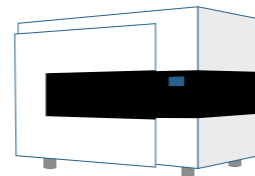
**IRINOX  
SCHALTSCHRÄNKE**

[irinoxquadri.com](http://irinoxquadri.com)



**IRINOX  
HOME COLLECTION**

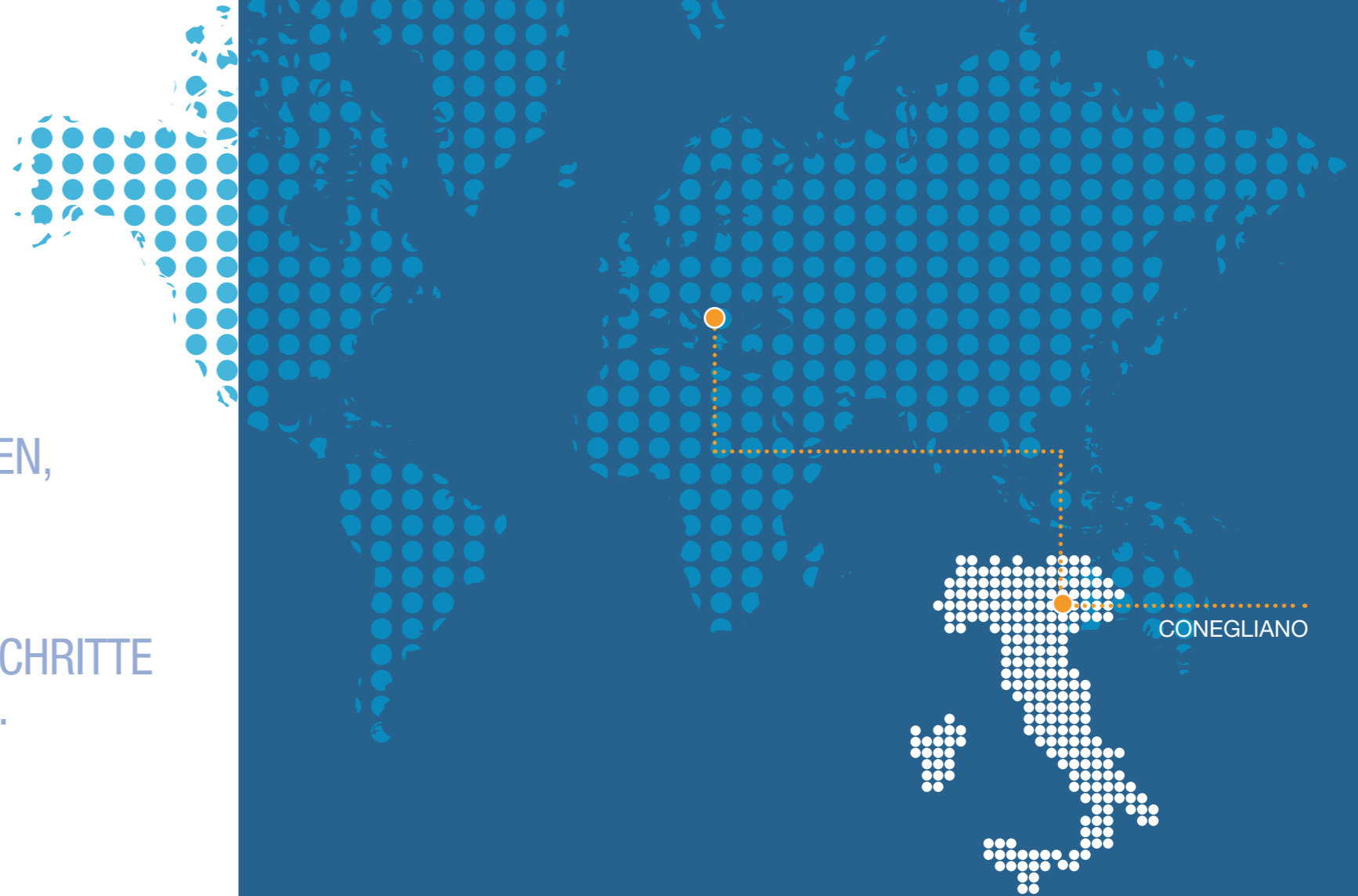
[irinoxhome.com](http://irinoxhome.com)



**IRINOX  
FRESCO**

[frescoclub.com](http://frescoclub.com)

# IRINOX



QUALITÄT MADE IN ITALY  
GARANTIE VON SICHERHEIT  
UND DESIGN.

Wir verfügen über eine hohe Kompetenz im Bereich der Edelstahlbearbeitung, deswegen werden IRINOX Produkte zu 100% in Italien hergestellt, auf einer 15.000 m<sup>2</sup> großen Gewerbfläche in Conegliano (Treviso).



# ANWENDUNGSBEREICHE

**IRINOX ist,  
was wir für  
Sie machen**

**IRINOX verwendet für seine  
Produkte ausschließlich Edelstahl.**

Es handelt sich hierbei um ein Metall mit einer hohen Temperatur und Korrosionsbeständigkeit und einer mechanischen Festigkeit, die im Lauf der Zeit unverändert bleiben.

Aufgrund ihrer Eigenschaften sind Schaltschränke von IRINOX die ideale Lösung für unterschiedliche Anwendungsbereiche, wie:

GETRÄNKE- UND  
NAHRUNGSMITTELINDUSTRIE  
VERPACKUNGSINDUSTRIE  
PHARMAZEUTISCHE INDUSTRIE  
CHEMIE / ÖL UND GAS  
KOSMETIKINDUSTRIE  
SCHIFF- UND OFFSHORE-SEKTOR  
UMWELTECHNIK

# PRODUKTPALETTE

**innovative und  
miteinander  
kombinierbare  
Produkte**

Die Produktpalette von IRINOX wurde geschaffen, um die Bedürfnisse derjenigen Kunden zu erfüllen, für die Qualität und Hygiene grundlegende Erfordernisse darstellen. Sie umfasst folgende Produkte:

SCHALTERGEHÄUSE  
UND VERTEILERGEHÄUSE  
GEHÄUSE  
MODULARE REIHENSCHALTSCHRÄNKE  
EINZELSCHALTSCHRÄNKE  
SCHALTPULTE

Eine große Palette an Zubehör erlaubt es, jedes einzelne Standard- oder kundenspezifische Modell zu ergänzen. Dazu haben wir auch eine große Auswahl an Filterlüftern und Kühlgeräten.



# PRODUKTPALETTE

innovative und  
miteinander  
kombinierbare  
Produkte



## HYGIENIC VERTEILER UND SCHALTERGEHÄUSE

Die Verteiler- und Schaltergehäuse in Edelstahl sind speziell für den Einsatz in Umgebungen geeignet, in denen strenge Hygienestandards gelten.

Sie verfügen über einen angeschraubten Deckel und über eine Silikondichtung nach den Vorschriften der FDA-Behörde, die für den Einsatz im Lebensmittelbereich geeignet sind.



## WANDGEHÄUSE

Die Wandgehäuse sind verfügbar mit einer drehbaren geschlossenen Tür oder einer Sichttüre aus Lexan und eventuell einer Innentür. Sie sind geeignet zur Anbringung an Maschinen oder Wänden und wurden deswegen hinten mit vier M6-Buchsen versehen.

Sie verfügen über eine geschäumte Silikondichtung, die eine längere Lebensdauer sicherstellt; dadurch sind die Gehäuse für die Verwendung in Bereichen, in denen strenge Hygienestandards gelten, geeignet.



## REIHENSCHALTSCHRÄNKE

Die vielseitige Anwendbarkeit des Systems, die Auswahl an Ausstattungen, Zubehör und unendliche Möglichkeiten der Zusammenstellung charakterisieren die Produktreihe der Reihenschaltschränke AZ.

Die Reihenschaltschränke bestehen vollständig aus Edelstahl und sind ideal für Steuerpulte und Verteilertafeln.

Sie zeichnen sich aus durch eine tragende Struktur aus vorgebohrten Profilen, geeignet zur Erhöhung der strukturellen Festigkeit, und reversiblen Türen mit gelochtem Rahmen zur Verstärkung.



## EINZELSCHALTSCHRÄNKE

Diese Baureihe besteht aus einem geschweißten Korpus, aus einem einzigen Edelstahlblech gebaut, mit geschlossener oder Sichttür aus Lexan.

Diese freistehende Lösung ist charakterisiert durch einen vorgebohrten Türrahmen, eine flache Kabelflanschplatte mit Standard-Polyurethandichtung und einen einfachen Einbau der Montageplatte.



## SCHALTPULTE UND STANDPULTE

Die IRINOX Produktpalette der Schalterpulte ist die ideale Lösung für den Bau von Steuerständen zur Aufstellung auf dem Boden.

IRINOX plant und baut kundenspezifische Schalterpulte, um jegliche Bedürfnisse zu befriedigen.

von links

SCHALTERGEHÄUSE APH, ADH

EINZELSCHALTSCHRANK AS

GEHÄUSE EKO, EKO  
TRAGARMSYSTEM

STANDPULT COPERNICO

REIHENSCHALTSCHRANK AZ  
AUSSTATTUNG MIT  
MODULARPANEELN  
UND STANDARDVERSION

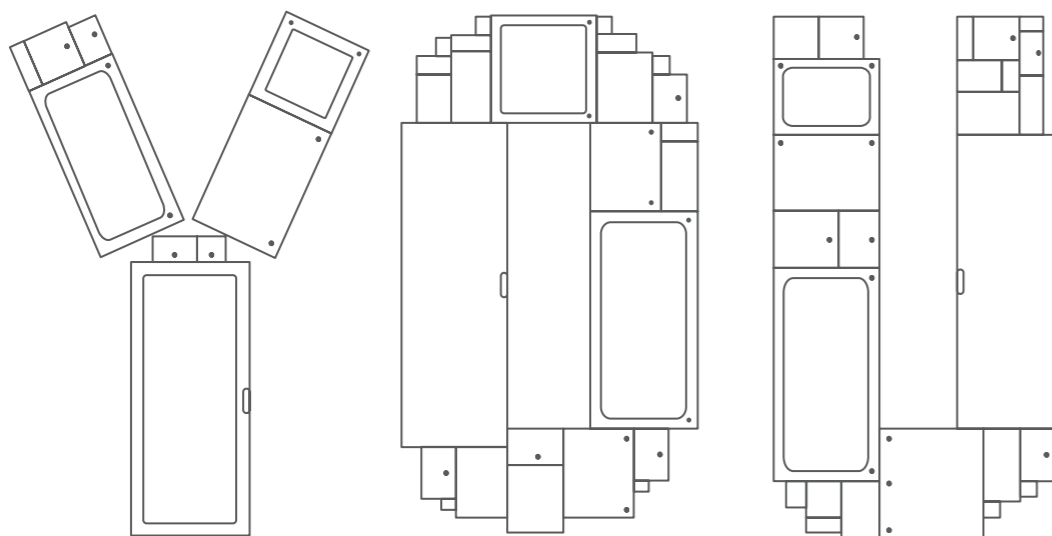
SCHALTPULTE QMA

# KUNDENSPEZIFISCHE LÖSUNGEN

von Ihren  
Bedürfnissen  
zu unseren  
Lösungen

IRINOX konzipiert seine Schaltschränke entsprechend der tatsächlichen Anwendungsbereiche der Produkte. Durch aufmerksames Zuhören und konstruktive Gespräche werden **immer flexible Lösungen** erarbeitet.

MADE  
FOR



zertifizierte  
Produkte  
entsprechend  
der  
Anforderungen  
und Normen

Wir investieren in Forschung, um mit einer fortschrittlichen Produktpalette die Bedürfnisse jedes einzelnen Kunden zufrieden zu stellen.

Wir reagieren auf die Notwendigkeit von verschiedenen Bereichen mit unseren Produkten anerkannte Eigenschaften zu erfüllen.

Alle unsere Produkte sind von wichtigen Prüfinstituten, wie TÜV und UL zertifiziert. Außerdem entspricht das Qualitätsmanagementsystem unseres Unternehmens den Anforderungen der Norm **UNI EN ISO 9001:2008**. Sämtliche IRINOX Produkte entsprechen den Normen **EN 60529** und **EN 62262**, die ein System zur Klassifizierung von Schutzgraden für Schaltschränke bereitstellen.

IRINOX Produkte entsprechen auch die Norm **EN 62208** (Leergehäuse für Niederspannungsschaltgerätekombinationen).



Datei N. E231227



MIT SCHALTSCHRÄNKEN  
VON IRINOX ENTSCHEIDEN  
SIE SICH FÜR  
KUNDENSPEZIFISCHE,  
OPTIMIERTE UND VON UNS  
IN DIREKTER  
ZUSAMMENARBEIT  
MIT IHNEN REALISIERTE  
PRODUKTE.

WIR INVESTIEREN  
IN FORSCHUNG,  
UM MIT EINER  
PRODUKTPALETTE DIE  
BEDÜRFNISSE JEDES  
EINZELNEN KUNDEN  
ZUFRIEDEN ZU STELLEN.

**IRINOX**  
Inside your needs



QUALITÄT SZERTIFIZIERUNG UND UMWELTZERTIFIZIERUNG

Für IRINOX ist zertifizierte Qualität unverzichtbar. Sowohl die Qualität der Produkte, als auch die Prozesse bei der Produktherstellung werden kontinuierlich überwacht.

Das Unternehmen arbeitet mit einem vom TÜV Süd zertifizierten

Qualitätsmanagementsystem, das auf folgenden Richtlinien beruht:

**Qualitätsmanagement**  
ISO 9001:2008

**Umweltmanagement**  
ISO 14001:2004



IP-SCHUTZART

Die **Schutzart IP** (CEI EN 60529) ist ein internationaler Standard, der den Schutzgrad eines Gerätes beim Kontakt mit festen Fremdkörpern oder Wasser klassifiziert.

Die **IP-Codes bestehen aus zwei Ziffern, wobei jede von ihnen eine eigene Bedeutung hat.** Der Code muss daher Ziffer für Ziffer gelesen werden und darf nicht als Ganzes angesehen werden.



IK-CODE

Der **IK-Code** (CEI EN 62262) ist eine numerische, internationale Klassifizierung, die den Schutzgrad der Gehäuse gegen äußere mechanische Krafteinwirkung angibt. Die Norm spezifiziert die Ausrichtung der Gehäuse während der Tests, die Witterungsbedingungen, die Anzahl der Krafteinwirkungen, ihre Verteilung

und ihr Ausmaß, das Material und die Art der Instrumente, die zur Erzeugung der geforderten Energie geeignet sind. **Der IK-Code besteht aus zwei Kennziffern, die der Energie der Krafteinwirkung, ausgedrückt in Joule, entsprechen.**

BEDEUTUNG DER ZIFFERN UND BUCHSTABEN, AUS DENEN DIE IP-SCHUTZARTEN BESTEHEN

Die **erste Kennziffer** entspricht dem Schutzgrad des Gehäuses gegen das Eindringen von festen Fremdkörpern und dem Schutz von Personen gegen Berührung gefährlicher Teile.

SCHUTZ GEGEN FREMDKÖRPER SCHUTZ GEGEN BERÜHRUNG

Kein Schutz.	Kein Schutz.	0	
Geschützt gegen feste Fremdkörper mit Durchmesser ab 50 mm.	Geschützt gegen den Zugang mit dem Handrücken.	1	DDZ10014 Ø 50 mm
Geschützt gegen feste Fremdkörper mit Durchmesser ab 12,5 mm.	Geschützt gegen den Zugang mit einem Finger.	2	DDZ10015 Ø 12,5 mm
Geschützt gegen feste Fremdkörper mit Durchmesser ab 2,5 mm.	Geschützt gegen den Zugang mit einem Werkzeug.	3	DDZ10016 Ø 2,5 mm
Geschützt gegen feste Fremdkörper mit Durchmesser ab 1,0 mm.	Geschützt gegen den Zugang mit einem Draht.	4	DDZ10017 Ø 1 mm
Geschützt gegen Staub in schädigender Menge.	Vollständiger Schutz gegen Berührung.	5	DDZ10018
Vollständiger Schutz gegen Berührung (staubdicht).	Vollständiger Schutz gegen Berührung.	6	DDZ10019

Der **hinzugefügte Buchstabe** gibt den Schutz von Personen gegen Berührung gefährlicher Teile an.

- A** Mit dem Handrücken
- B** Mit dem Finger
- C** Mit einem Werkzeug mit Durchmesser von 2,5 mm
- D** Mit einem Werkzeug mit Durchmesser von 1 mm

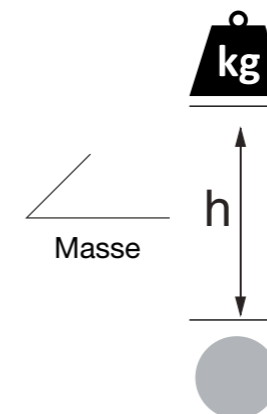
Die **zweite Kennziffer** entspricht dem Schutzgrad des Gehäuses gegen schädliches Eindringen von Wasser.

SCHUTZ GEGEN WASSER

Kein Schutz.	0	
Schutz gegen Tropfwasser.	1	DDZ10006
Schutz gegen fallendes Tropfwasser, wenn das Gehäuse bis zu 15° geneigt ist.	2	DDZ10007 15°
Schutz gegen fallendes Sprühwasser bis 60° gegen die Senkrechte.	3	DDZ10008 60°
Schutz gegen allseitiges Spritzwasser.	4	DDZ10009
Schutz gegen Strahlwasser (Düse) aus beliebigem Winkel.	5	DDZ10010
Schutz gegen starkes Strahlwasser.	6	DDZ10011
Schutz gegen zeitweiliges Untertauchen.	7	DDZ10012 1m
Schutz gegen dauerndes Untertauchen.	8	DDZ10013 m
Schutz gegen Wasser bei Hochdruck-/Dampfstrahlreinigung.	9K	

IK-Schutzgrad gegen äußere mechanische Krafteinwirkung:

Der IK-Code besteht aus zwei Kennziffern, die dem Wert der Energie der Krafteinwirkung, ausgedrückt in Joule, entsprechen.



	GEWICHT kg	HÖHE cm	ENERGIE J
00	Kein Schutz		
01	0,20	7,50	0,15
02		10	0,20
03		17,50	0,35
04		25	0,50
05		35	0,70
06	0,50	20	1
07		40	2
08	1,70	30	5
09	5	20	10
10		40	20



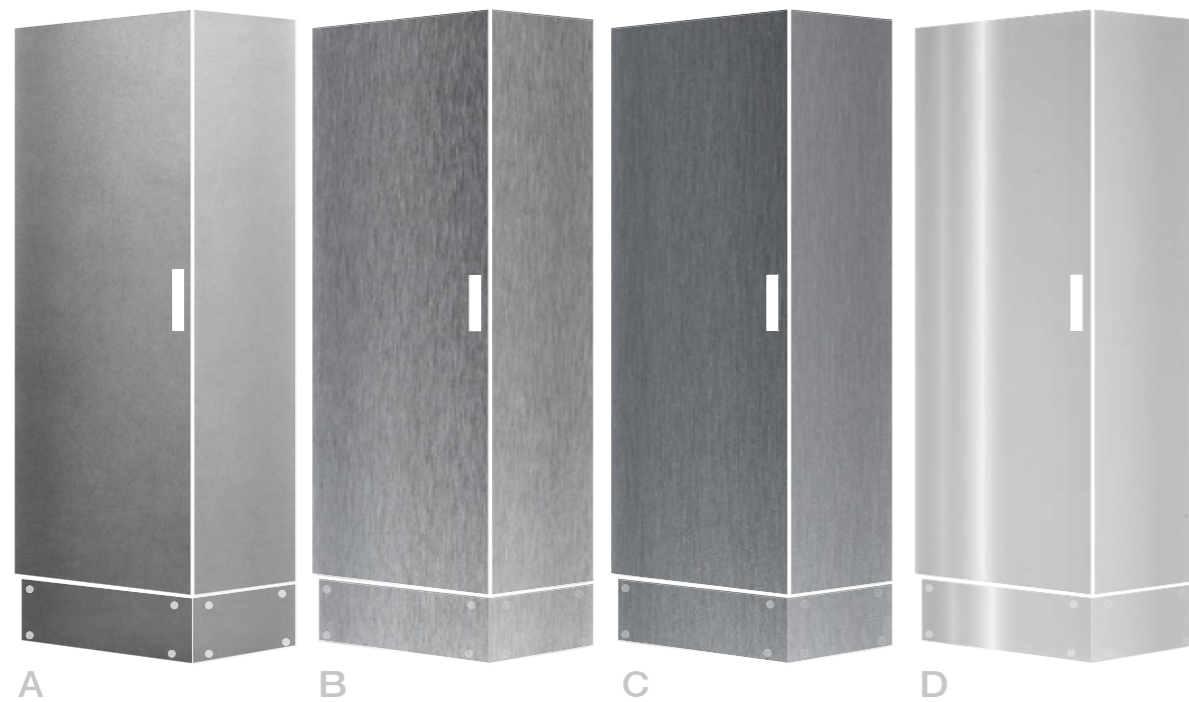
# VERWENDETER EDELSTAHL

ein Metall  
mit vielen  
Verwen-  
dungs-  
möglichkei-  
ten

IRINOX verwendet für seine Produkte schon immer Edelstahl. Es handelt sich dabei um ein Metall mit **großer Temperatur- und Korrosions-Beständigkeit sowie mechanischer Festigkeit**. Wenn es mit feuchter Luft oder Wasser in Kontakt kommt,

oxidiert es nicht, sondern bildet eine Schutzschicht auf der Oberfläche, die über Jahre erhalten bleibt.

IRINOX verwendet standardmäßig den Edelstahl **A304** (Wnr. 1.4301) und auf Anfrage **A316L** (Wnr 1.4404).



Verfügbare Oberflächen:

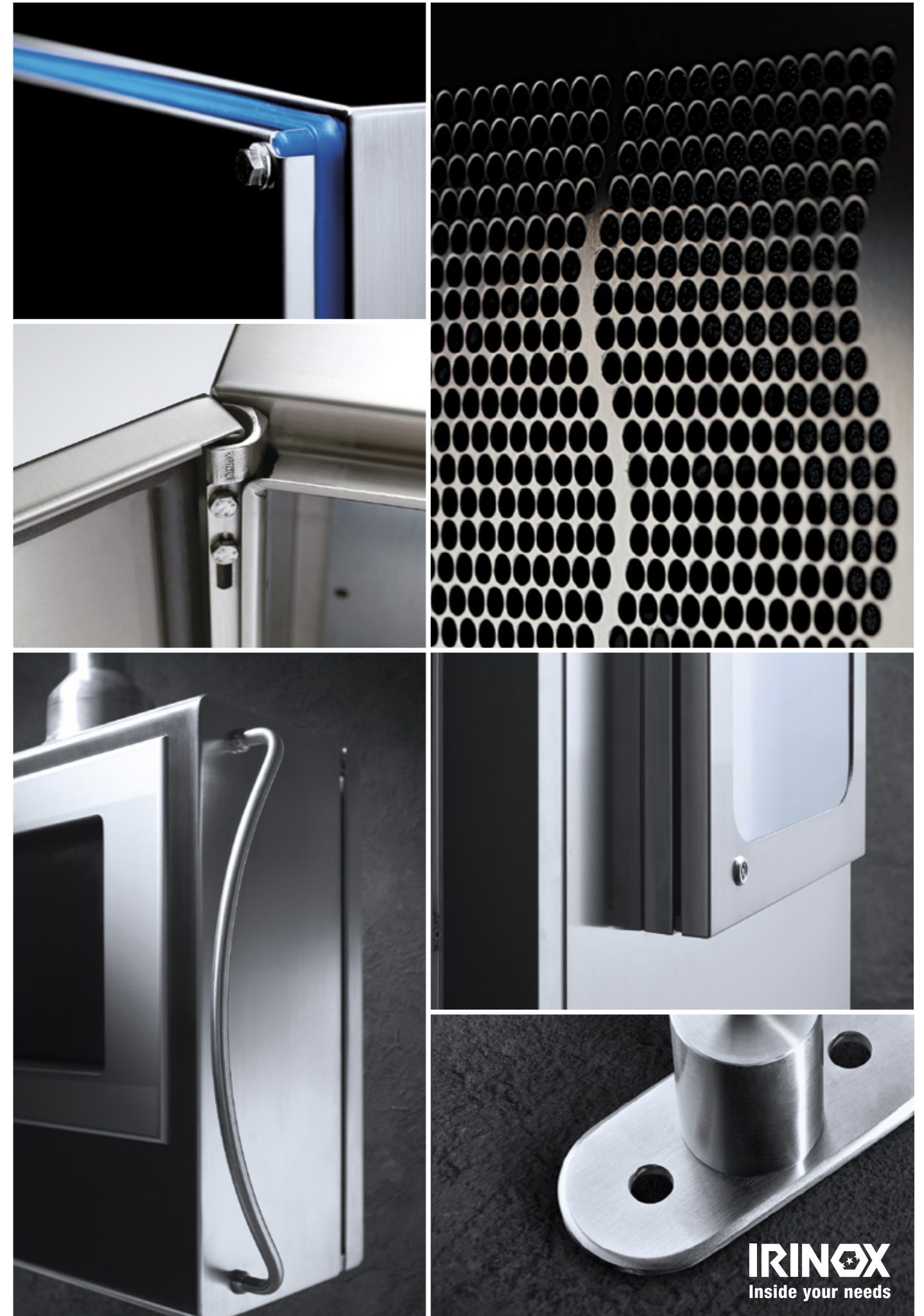
**A / 2B Matt\***

**B / SN Satiniert – Körnung 240\***

**C / SB Scotch-brite IRINOX STANDARD**

**D / BA Elektropoliert\***

\*Sonderoberflächen, die technische Beschränkungen und Beschränkungen hinsichtlich ihrer Dicke haben könnten.



**IRINOX**  
Inside your needs

# IRINOX

**Inside your needs**

IRINOX SPA  
Firmensitz  
Via Madonna di Loreto, 6/B  
31020 Corbanese di Tarzo (TV) - Italy  
Tel: +39 0438 5844 - Fax: +39 0438 5843

Vertriebs- und Produktionsstandort  
Via Caduti nei Lager, 1  
Z.I. Prealpi Trevigiane loc. Scomigo  
31015 Conegliano (TV) Italy  
Tel: +39 0438 2020 - Fax: +39 0438 2023

[www.irinoxquadri.com](http://www.irinoxquadri.com)



**WAGNER GMBH**  
Elektrotechnische Systemlösungen

Robert-Bosch-Straße 35  
42489 Wülfrath  
T 02058 - 78 28 00 - 0

F 02058 - 78 28 00 - 49  
[info@wagnergmbh.de](mailto:info@wagnergmbh.de)  
[www.wagnergmbh.de](http://www.wagnergmbh.de)