

FIELDLED II



LED2WORK

LED-LEUCHTEN MADE IN GERMANY



WAGNER GMBH
Elektrotechnische Systemlösungen

Robert-Bosch-Straße 35
42489 Wülfrath
T 02058 - 78 28 00 - 0

F 02058 - 78 28 00 - 49
info@wagnergmbh.de
www.wagnergmbh.de

Die FIELDLED II eignet sich zur flächigen Ausleuchtung von großvolumigen Anlagen und Maschinen. Raue Produktionsumgebungen, beispielsweise in CNC-Fräsmaschinen, sind der FIELDLED II dabei gerade recht: Öl, Wasser, Späne, Kühlstoffe und Emulsionen – gegen diese Stoffe ist die Leuchte mit ihrem gefrosteten Hartglas und den Dichtungen aus Viton bestens gewappnet. Durch standardisierte Anschlüsse sowie Passform lässt sich die FIELDLED II in fast jeder Werkzeugmaschine einfach nachrüsten. Im Maschinenraum sorgt die FIELDLED II für eine homogene sowie flimmer- und blendfreie Ausleuchtung.

Robuste Bauweise

- Schutzart IPX9K, Schutzklasse III
- Ölresistent
- Optimal geschützt gegen Spanbeschuss durch gefrostete Hartglas-Abdeckung (5mm)
- Wärmeabfuhr über den Aluminiumgrundkörper nach hinten: Kühlstoffe und Emulsionen brennen nicht ein. Keine Verbrennungsgefahr für Anwender.

Wirtschaftlichkeit

- Besonders energieeffizient
- 60.000 Betriebsstunden (L70)
- Lebensdauer schaltungsunabhängig
- Keine Wartungszeiten

Optimale Beleuchtung

- Tageslichtweiß (5.200K - 5.700K)
- Ra 85
- Flimmerfreies Licht ohne UV- und IR-Anteil
- 120 Grad Abstrahlwinkel (weitstrahlend)
- Lichtaustritt über die gesamte Leuchtenbreite
- Homogene und blendfreie Ausleuchtung wird verstärkt durch eine matte Glasabdeckung

Eigenschaften

- Einfache Nachrüstung von Maschinen
- 24V DC Anschluss (Maschinenspannung) und M12 Sensorstecker
- Erhältlich in vier Längen:
280mm (20W / 1800 Lumen)
540mm (36W / 3240 Lumen)
790mm (56W / 5040 Lumen)
1040mm (72W / 6480 Lumen)

The FIELDLED II is suitable for planar illumination of high-volume installations and machinery. Harsh production environments, for example in CNC milling machines, are just the thing for the FIELDLED II: oil, water, shavings, coolants and emulsions – the luminaire with its frosted tempered glass and Viton seals is ideally suited to cope with these substances. Standardised connectors and fit mean the FIELDLED II can be simply retrofitted in almost any machine tool. In machine rooms the FIELDLED II provides homogenous and flicker and glare-free illumination.

Robust construction

- Protection type IPX9K, protection class III
- Oil-resistant
- Optimally protected against impact from shavings with frosted tempered glass cover (5mm)
- Heat dissipation backwards via the aluminium base body: coolants and emulsions are not baked in. No risk of burns for users.

Economic viability

- Particularly energy-efficient
- 60,000 operating hours (L70)
- Switching circuits do not affect the life span
- No maintenance periods

Optimal illumination

- Daylight white (5.200K - 5.700K)
- Ra 85
- Flicker-free light without UV and IR components
- 120 degree beam angle (wide beam)
- Light emission over entire luminaire width
- Homogenous and glare-free illumination intensified by a matt glass cover

Features

- Simple retrofitting of machinery
- 24V DC connection (machine voltage) and M12 sensor connector
- Available in four lengths:
280mm (20W / 1800 lumen)
540mm (36W / 3240 lumen)
790mm (56W / 5040 lumen)
1040mm (72W / 6480 lumen)



FIELDLED II

Aluminiumgehäuse
Aluminum housing

IPX9K
IPX9K

Gefrostetes Hartglas (5mm) - kein Blenden
Frosted hard glass (5mm) - no glare

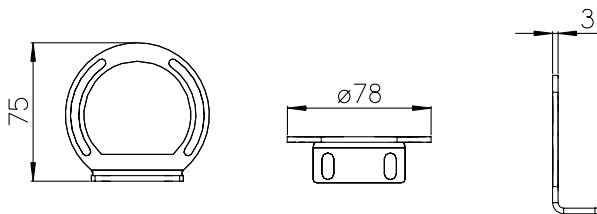
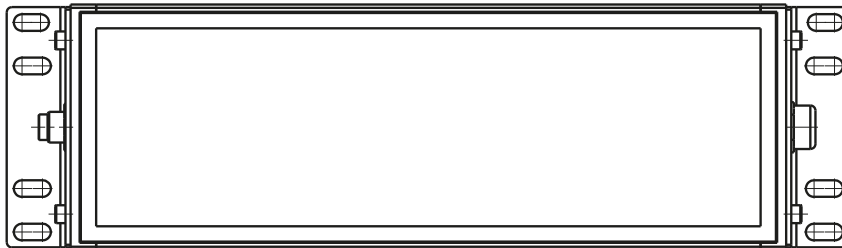
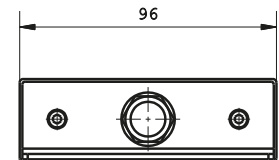
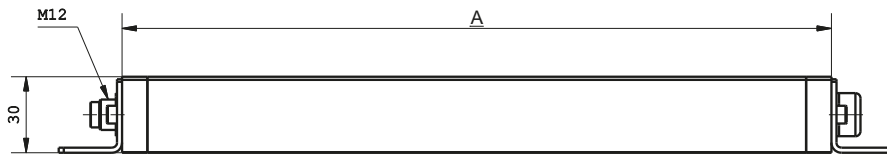
Montagewinkel
Mounting bracket

Im Lieferumfang enthalten
Included

V2A Winkel schwenkbar
V2A Mounting bracket slewable

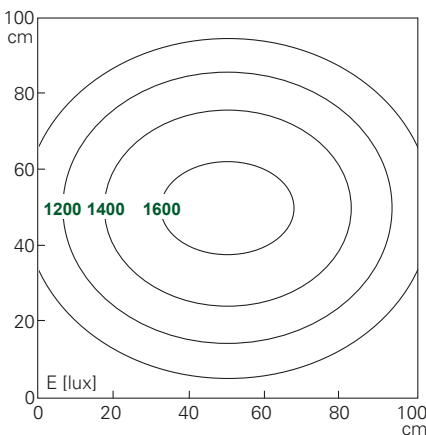
Aufbauversion
Surface mounted version

FIELDLED II



Optionales Zubehör / Optional accessories

FIELDLED II 540mm



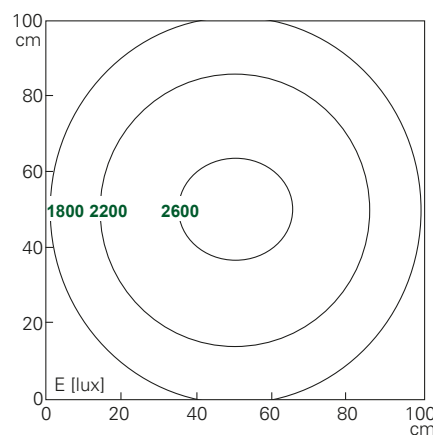
Abstand / Distance d=100 cm

$E_{\text{mittel}} = 1196 \text{ lux}$

$E_{\text{max}} = 1673 \text{ lux}$

$E_{\text{min}} = 613 \text{ lux}$

FIELDLED II 1040mm



Abstand / Distance d=100 cm

$E_{\text{mittel}} = 2091 \text{ lux}$

$E_{\text{max}} = 2679 \text{ lux}$

$E_{\text{min}} = 1256 \text{ lux}$

Art.Nr.	Beschreibung	Abmessungen	E_{max}	Optik	Power	Anschluss
113010-01	FIELDLED II	A = 280mm	> 1000 lux	120°	20 W	24V DC
113110-01	FIELDLED II	A = 540mm	> 1600 lux	120°	36 W	24V DC
113210-01	FIELDLED II	A = 790mm	> 2200 lux	120°	56 W	24V DC
113310-01	FIELDLED II	A = 1040mm	> 2600 lux	120°	72 W	24V DC

Zubehör FIELDLED

210200-03	FIELDLED V2A Winkel schwenkbar (Paar)
-----------	---------------------------------------

E_{max} = maximale Beleuchtungsstärke / Meßfeld 100 x 100cm / Abstand 100cm

E_{max} = maximum illuminance / measuring field 100 x 100cm / distance 100cm

LED2WORK GMBH | Lichttechnik - Beleuchtungen | Stuttgarter-Str. 13a | 75179 Pforzheim | Germany
T: +49.7231.44920.00 | info@led2work.de | www.led2work.de