

Sensoren mit Reduktionsfaktor 1 für alle Metalle und Schaltfrequenz über 10 kHz

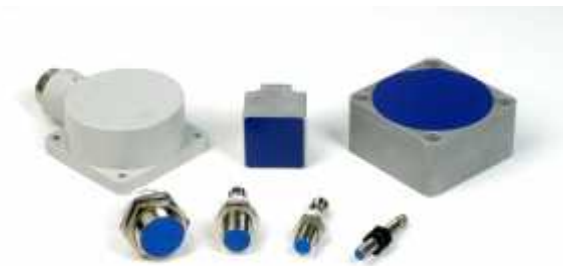
Klaschka bietet mit der Bauart Allmetall Standard berührungslose Sensoren an, welche mit gleichem Abstand bei allen Metallen arbeiten (Reduktionsfaktor 1). Diese induktiven Näherungsschalter verfügen über eisenlose Spulen, eisenlose Gehäuse und sind magnetfeldfest.

Zu den weiteren Eigenschaften, die über die Forderungen der DIN EN 60947-5-2 hinausgehen, gehören erhöhte Schaltabstände bei bündigem Einbau und ein erhöhter Umgebungstemperaturbereich (-25 ... +85 °C).

Besonders die Schaltfrequenzen von mehr als 10 kHz verdienen Beachtung, da herkömmliche Näherungsschalter mit Schaltfrequenzen von 200 Hz bis 2 kHz dagegen vergleichsweise langsam sind.

Verfügbare Gehäusevarianten sind 8mm bis 30mm (rund) sowie 40mm und 80mm (Quader). Letztere sind mit besonders hell leuchtenden LED-Anzeigen ausgestattet.

Als Bauart Allmetall Automotive gibt es die Serie auch in schweißfesten Ausführungen. Beschichtet sind die Gehäuse mit Teflon und die Aktiven Flächen mit Keramik.



Ansprechpartner:

Günter Schulz
Email: guenter.schulz@klaschka.de
Fon: +49 (0) 7234/79-450

Klaschka
Industrieelektronik GmbH
Am Zeller Pfad 1
75242 Neuhausen/Enzkreis
Germany

Fonl.: 07234-79-0
FAX: 07234-79-112
e-mail: info@klaschka.de
web: www.klaschka.de



Robert-Bosch-Straße 35
42489 Wülfrath
T. 02058-78 28 00 - 0

F. 02058-78 28 00 - 49
info@wagnergmbh.de
www.wagnergmbh.de