

Geräte, Bauteile und Systeme für die Elektronik



Modular – das passt!

Flachbaugruppen

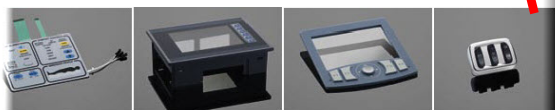


Printplatten - Schütze

Mini-Leistungsschütze				Wechselstrombetätigung			
Motorleistung	Nennbetriebsstrom	Hilfsstrom	Gestegerte Motorleistung	Typ	24	230	Schaltleistung ¹⁾
AC2 AC3	AC3 AC1	AC1	relais	schütz	24V 50/60Hz	230V 50/60Hz	24V 50/60Hz mit Schutz- 230V 50/60Hz mit Schutz- VPE Gewicht
380V	650V	400V	650V	1	1	1	kg/Sk.
400V	650V	400V	650V	1	1	1	
415V	500V	690V	400V	S	O	Tip	
3polig, mit Flachanschlüssen 1 x 6,3mm oder 2 x 2,8mm							
4	4	4	9	16	1	-	K1-08F10 ... 10 0,16
4	4	4	9	16	-	1	K1-08F01 ... 10 0,16
3polig, mit Lotanschlüssen Ø1,15							
4	4	4	9	16	1	-	K1-08L10 ... 10 0,16
4	4	4	9	16	-	1	K1-08L01 ... 10 0,16

1) Schaltleistung bei Nennspannung und Sonderspannungen siehe Seite 13

Folientastaturen



Printec-DS Keyboard GmbH...

Ist Ihr kompetenter Ansprechpartner für Eingabesysteme aller Art. Wir bieten eine breite Palette an Standard- wie auch kundenspezifischer Tastaturen auf höchstem Niveau.

Auf der Basis unserer selbst entwickelten modularen Schaltsysteme in Schutzart IP65/IP68 bauen wir komplette individuelle Tastaturen auf. Sie sind ein bedeutender Teil unseres Programmes.

Folientastaturen in neuesten Technologien (Polydome, Schnappscheiben, Mikroschalter), sowie Silikon Tastaturen aller Art bilden einen weiteren Schwerpunkt.

Ebenso entwickeln, konstruieren und fertigen wir nach Kundenwunsch Gehäuse, Rahmen und Sonderteile aus Kunststoff und Metall, mit individuellen Oberflächen und Beschichtungen.

Unsere Konstruktionsabteilung bietet Ihnen einen umfassenden Service für die Entwicklung Ihres kundenspezifischen Eingabesystems.

Fertigungsstätten in Deutschland und Taiwan/China gewährleisten Wettbewerbsfähigkeit und hohe Flexibilität.

Qualität und Service sind unser wichtigstes Ziel.

Von der Idee bis zur Serienproduktion – alles aus einer Hand.

PRINTEC DS Ihr Partner für Eingabesysteme

Silikonastaturen



Mikroschalter



Sichere Stromversorgungen



Puffermodul mit Superkondensatoren



DC-USV primärgetaktet

